

# DURAMAX

CALZADO INDUSTRIAL

**2502TCDNW**

[www.calzadoduramax.com](http://www.calzadoduramax.com)

# ¡Hechos para el trabajo! »»

Somos la empresa mexicana líder en manufactura y comercialización de **Calzado Industrial**, con más de 80 años de experiencia en el mercado.

Fabricamos y vendemos calzado de alto desempeño, para satisfacer la necesidad de seguridad de los trabajadores de México y el extranjero.

Entre nuestra oferta se encuentra:

- Calzado Ocupacional
- Calzado con Puntera de Protección
- Calzado Dieléctrico
- Calzado con Protección Metatarsal
- Calzado Anticlavos
- Calzado Antiestático

Nuestro producto es manufacturado a través de procesos avalados por el **Sistema de Gestión de Calidad Internacional ISO 9001 2015**, cumpliendo las especificaciones y métodos de prueba requeridos por la Secretaría del Trabajo y Previsión Social a través de la **NOM-113-STPS\_2009**.



**NOM 113 - STPS - 2009**







Ligeros

¡Hechos  
para »  
rendir!



2501FN0



Ultraligero



Puntera de protección



Dieléctrico



Antiderrapante



Ventilación



Plantilla adaptable



Sistema de absorción



Soporte biomecánico



Flexibilidad



## 2501FNO

Tallas: 22 - 31 (MX)

**Corte:** Piel genuina de ganado vacuno.

**Suela:** Monodensidad P.U.

- Antiderrapante

**Construcción:** Inyección directa al corte.

**Puntera:** Policarbonato.

**Forro:** Dry-max (fibra de poliéster con soporte de material espumado).

**Plantilla:** Anatómica con forro Dry-max.



## 2439FNO

Tallas: 22 - 27 (MX)

**Corte:** Piel genuina de ganado vacuno.

**Suela:** Monodensidad P.U.

- Antiderrapante

**Construcción:** Inyección directa al corte.

**Puntera:** Acero / Celastic.

**Forro:** Dry-max (fibra de poliéster con soporte de material espumado).

**Plantilla:** Anatómica con forro Dry-max.



## 2439FND

Tallas: 22 - 27 (MX)

**Corte:** Piel genuina de ganado vacuno.

**Suela:** Monodensidad P.U.

- Antiderrapante

**Construcción:** Inyección directa al corte.

**Puntera:** Acero / Celastic.

**Forro:** Dry-max (fibra de poliéster con soporte de material espumado).

**Plantilla:** Anatómica con forro Dry-max.



## 2407FNI

Tallas: 22 - 27 (MX)

**Corte:** Piel genuina de ganado vacuno.

**Suela:** Monodensidad P.U.

- Antiderrapante

**Construcción:** Inyección directa al corte.

**Puntera:** Acero / Celastic.

**Forro:** Dry-max (fibra de poliéster con soporte de material espumado).

**Plantilla:** Anatómica con forro Dry-max.





Alto  
rendimiento

¡Hechos  
para »  
el trabajo!



2502TGA





Puntera de protección



Dieléctrico



Antiderrapante



Ventilación



Plantilla adaptable



Flexibilidad



Soporte biomecánico



Doble sistema de absorción



Materiales antiabrasión



## 2502TGA

Tallas: 22 - 31 (MX)

**Corte:** Piel genuina de ganado vacuno.

**Suela:** Doble densidad, P.U. con piso de hule acrilonitrilo.

- Antiderrapante
- Resistente al desgaste

**Construcción:** Inyección directa al corte.

**Puntera:** Policarbonato.

**Forro:** Dry-max (fibra de poliéster con soporte de material espumado).

**Plantilla:** Anatómica con forro Dry-max.



## 2516TGA

Tallas: 22 - 31 (MX)

**Corte:** Piel genuina de ganado vacuno.

**Suela:** Doble densidad, P.U. con piso de hule acrilonitrilo.

- Antiderrapante
- Resistente al desgaste

**Construcción:** Inyección directa al corte.

**Puntera:** Policarbonato.

**Forro:** Dry-max (fibra de poliéster con soporte de material espumado).

**Plantilla:** Anatómica con forro Dry-max.



## 2502TCDNW

Tallas: 22 - 31 (MX)

**Corte:** Piel genuina de ganado vacuno.

**Suela:** Doble densidad, P.U. con piso de hule acrilonitrilo.

- Antiderrapante
- Resistente al desgaste

**Construcción:** Inyección directa al corte.

**Puntera:** Policarbonato.

**Forro:** Dry-max (fibra de poliéster con soporte de material espumado).

**Plantilla:** Anatómica con forro Dry-max.



## 2505TCDDP

Tallas: 22 - 31 (MX)

**Corte:** Piel genuina de ganado vacuno.

**Suela:** Doble densidad, P.U. con piso de hule acrilonitrilo.

- Antiderrapante
- Resistente al desgaste

**Construcción:** Inyección directa al corte.

**Puntera:** Policarbonato.

**Forro:** Dry-max (fibra de poliéster con soporte de material espumado).

**Plantilla:** Anatómica con forro Dry-max.





Puntera de protección



Dieléctrico



Antiderrapante



Ventilación



Plantilla adaptable



Flexibilidad



Soporte biomecánico



Doble sistema de absorción



Materiales antiabrasión



Alto rendimiento



## 6510TGA

Tallas: 22 - 31 (MX)

**Corte:** Piel genuina de ganado vacuno.

**Suela:** Doble densidad, P.U. con piso de hule acrilonitrilo.

- Antiderrapante
- Resistente al desgaste
- Resistente a aceites y solventes

**Construcción:** Inyección directa al corte.

**Puntera:** Policarbonato.

**Forro:** Dry-max (fibra de poliéster con soporte de material espumado).

**Plantilla:** Anatómica con forro Dry-max.



## 8510TGA

Tallas: 22 - 31 (MX)

**Corte:** Piel genuina de ganado vacuno.

**Suela:** Doble densidad, P.U. con piso de hule acrilonitrilo.

- Antiderrapante
- Resistente al desgaste
- Resistente a aceites y solventes

**Construcción:** Inyección directa al corte.

**Puntera:** Policarbonato.

**Metatarsal:** Policarbonato.

**Forro:** Dry-max (fibra de poliéster con soporte de material espumado).

**Plantilla:** Anatómica con forro Dry-max.





Alto rendimiento



Puntera de protección



Dieléctrico



Antiderrapante



Ventilación



Plantilla adaptable



Flexibilidad



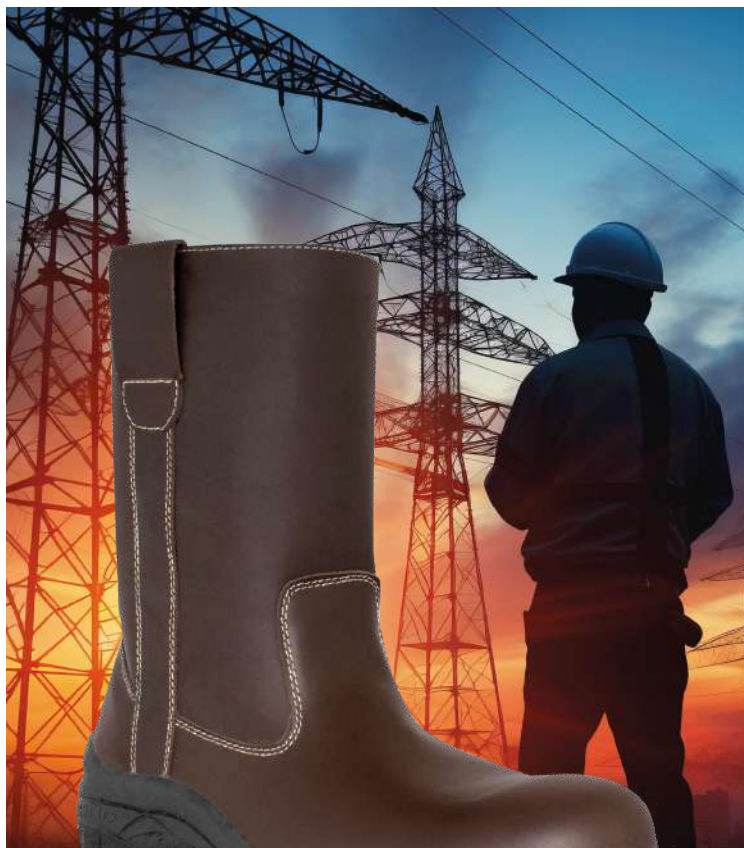
Soporte biomecánico



Doble sistema de absorción



Materiales antiabrasión



## 4519TCE ROPER

Tallas: 22 - 31 (MX)

**Corte:** Piel genuina de ganado vacuno.

**Suela:** Doble densidad, P.U. con piso de hule acrilonitrilo.

- Antiderrapante
- Resistente al desgaste
- Resistente a aceites y solventes

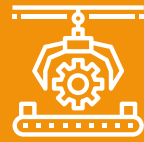
**Construcción:** Inyección directa al corte.

**Puntera:** Policarbonato.

**Forro:** Dry-max (fibra de poliéster con soporte de material espumado).

**Plantilla:** Anatómica con forro Dry-max.





Trabajo  
pesado

¡Hechos  
para »  
resistir!



**2505XFD**



Trabajo pesado



Puntera de protección



Dieléctrico



Antiderrapante



Ventilación



Plantilla Elite Max



Flexibilidad



Soporte biomecánico



Triple sistema de absorción



Materiales antiabrasión



Tallas: 22 - 31 (MX)

**Corte:** Piel genuina de ganado vacuno con aplicaciones de TPU.  
**Suela:** Sport-Max, inyección directa al corte triple densidad, P.U. (doble densidad con cápsula antifatiga) con piso de hule acrilonitrilo.

- Bumper en punta
- Antiderrapante
- Resistente al desgaste
- Resistente a aceites y solventes

**Construcción:** Inyección directa al corte.

**Puntera:** Policarbonato.

**Forro:** Dry-max (fibra de poliéster con soporte de material espumado).

**Plantilla:** ELITE MAX (espuma de poliuretano y cubierta textil que brinda soporte y confort).



**2505XFD**



**2505XFG**





Puntera de protección



Dieléctrico



Antiderrapante



Ventilación



Plantilla adaptable



Flexibilidad



Soporte biomecánico



Doble sistema de absorción



Materiales antiabrasión



Alta visibilidad



# Alta » visibilidad



## 2534RZI

Tallas: 22 - 31 (MX)

**Corte:** Piel genuina de ganado vacuno y aplicación reflejante.

**Suela:** Doble densidad, PU, con piso de hule acrilonitrilo.

- Bumper en punta
- Antiderrapante
- Resistente al desgaste
- Resistente a aceites y solventes

**Construcción:** Inyección directa al corte.

**Puntera:** Policarbonato.

**Forro:** Dry-max (fibra de poliéster con soporte de material espumado).

**Plantilla:** Anatómica con forro Dry-max.



## 2507ROI

Tallas: 22 - 31 (MX)

**Corte:** Piel genuina de ganado vacuno y aplicación reflejante.

**Suela:** Doble densidad, PU, con piso de hule acrilonitrilo.

- Bumper en punta
- Antiderrapante
- Resistente al desgaste
- Resistente a aceites y solventes

**Construcción:** Inyección directa al corte.

**Puntera:** Policarbonato.

**Forro:** Dry-max (fibra de poliéster con soporte de material espumado).

**Plantilla:** Anatómica con forro Dry-max.







Antiestática



Ultraligero



Puntera de protección



Antiderrapante



Ventilación



Plantilla adaptable



Sistema de absorción



Soporte biomecánico



Flexibilidad



Antiestático



Antiestática



## 2501FNOAN

Tallas: 22 - 31 (MX)

**Corte:** Piel genuina de ganado vacuno.

**Suela:** Monodensidad P.U.

- Antiderrapante
- Antiestática

**Construcción:** Inyección directa al corte.

**Puntera:** Policarbonato.

**Forro:** Dry-max (fibra de poliéster con soporte de material espumado).

**Plantilla:** Anatómica y antiestática con forro Dry-max.





Especialidades

¡Hechos  
para »  
responder!



Metatarsal

- Con resistencia al impacto de hasta 101.7 J.

2502TGA MG





Especialidades



Puntera de protección



Dieléctrico



Antiderrapante



Ventilación



Plantilla adaptable



Flexibilidad



Soporte biomecánico



Doble sistema de absorción



Materiales antiabrasión



Horma extra amplia



## 2502TGODM DIABÉTICO

Tallas: 22 - 31 (MX)

**Corte:** Piel genuina suavizada de ganado vacuno.

**Suela:** Doble densidad, P.U. con piso de hule acrilonitrilo.

- Antiderrapante
- Resistente al desgaste

**Construcción:** Inyección directa al corte.

**Puntera:** Policarbonato.

**Forro:** Dry-max (fibra de poliéster con extra soporte de material espumado) y recubrimiento antimicótico.

**Plantilla:** Anatómica (doble espuma) con forro Dry-max.







Dieléctrico



Antiderrapante



Ventilación



Plantilla adaptable



Flexibilidad



Soporte biomecánico



Doble sistema de absorción



Materiales antiabrasión



Cierre interno



Especialidades

# Tácticas >>



## 4331TGA

Tallas: 22 - 32 (MX)

**Corte:** Piel genuina de ganado vacuno y aplicaciones de textil.

**Suela:** Doble densidad, PU. con piso de hule acrilonitrilo.

- Antiderrapante
- Resistente al desgaste

**Construcción:** Inyección directa al corte.

**Puntera:** Acero / Celastic.

**Forro:** Dry-max (fibra de poliéster con soporte de material espumado).

**Plantilla:** Anatómica con forro Dry-max.





Especialidades



Calzado de piel



Ultraligero



Antiderrapante



Doble sistema de absorción



Flexibilidad



Soporte biomecánico



Plantilla adaptable



Ventilación

## Ocupacional >>



### 1344053

Tallas: 22 - 31 (MX)

**Corte:** Piel genuina de ganado vacuno.

**Suela:** Doble densidad, P.U. con piso de hule acrilonitrilo.  
• Antiderrapante

**Construcción:** Inyección directa al corte.

**Puntera:** Ocupacional.

**Forro:** Piel genuina de ganado porcino.

**Plantilla:** Anatómica con piel genuina de ganado porcino.



### 1345053

Tallas: 22 - 31 (MX)

**Corte:** Piel genuina de ganado vacuno.

**Suela:** Doble densidad, P.U. con piso de hule acrilonitrilo.  
• Antiderrapante

**Construcción:** Inyección directa al corte.

**Puntera:** Ocupacional.

**Forro:** Piel genuina de ganado porcino.

**Plantilla:** Anatómica con piel genuina de ganado porcino.



### 1346053

Tallas: 22 - 31 (MX)

**Corte:** Piel genuina de ganado vacuno.

**Suela:** Doble densidad, P.U. con piso de hule acrilonitrilo.  
• Antiderrapante

**Construcción:** Inyección directa al corte.

**Puntera:** Ocupacional.

**Forro:** Piel genuina de ganado porcino.

**Plantilla:** Anatómica con piel genuina de ganado porcino.



Calzado de piel



Ultraligero



Antiderrapante



Doble sistema de absorción



Flexibilidad



Soporte biomecánico



Plantilla adaptable



Ventilación



Especialidades

## Ocupacional >>



### 134402P

Tallas: 22 - 31 (MX)

**Corte:** Piel genuina de ganado vacuno.

**Suela:** Doble densidad, P.U. con piso de hule acrilonitrilo.  
• Antiderrapante

**Construcción:** Inyección directa al corte.

**Puntera:** Ocupacional.

**Forro:** Piel genuina de ganado porcino.

**Plantilla:** Anatómica con piel genuina de ganado porcino.



### 134502P

Tallas: 22 - 31 (MX)

**Corte:** Piel genuina de ganado vacuno.

**Suela:** Doble densidad, P.U. con piso de hule acrilonitrilo.  
• Antiderrapante

**Construcción:** Inyección directa al corte.

**Puntera:** Ocupacional.

**Forro:** Piel genuina de ganado porcino.

**Plantilla:** Anatómica con piel genuina de ganado porcino.



### 134602P

Tallas: 22 - 31 (MX)

**Corte:** Piel genuina de ganado vacuno.

**Suela:** Doble densidad, P.U. con piso de hule acrilonitrilo.  
• Antiderrapante

**Construcción:** Inyección directa al corte.

**Puntera:** Ocupacional.

**Forro:** Piel genuina de ganado porcino.

**Plantilla:** Anatómica con piel genuina de ganado porcino.







Flexibilidad



Antiderrapante



Ventilación



Plantilla  
Elite Max



Soporte  
biomecánico



Doble sistema  
de absorción



Materiales  
antiabrasión



Dieléctrico



Puntera de  
protección

## Tenis de Seguridad



### 1550H7Y

Tallas: 22 - 31 (MX)

**Corte:** Malla 3D fresh, con refuerzo de TPU y reflejante.

**Suela:** Doble densidad, P.U. con piso de hule acrilonitrilo.

- Antiderrapante
- Resistente al desgaste

**Construcción:** Inyección directa al corte.

**Puntera:** Policarbonato.

**Forro:** SOFT MAX (malla de suave tejido tricapa que garantiza transpirabilidad).

**Plantilla:** ELITE MAX (espuma de poliuretano y cubierta textil que brinda soporte y confort).



### 1536HJY

Tallas: 22 - 31 (MX)

**Corte:** Malla 3D fresh, con refuerzo de TPU y reflejante.

**Suela:** Doble densidad, P.U. con piso de hule acrilonitrilo.

- Antiderrapante
- Resistente al desgaste

**Construcción:** Inyección directa al corte.

**Puntera:** Policarbonato.

**Forro:** SOFT MAX (malla de suave tejido tricapa que garantiza transpirabilidad).

**Plantilla:** ELITE MAX (espuma de poliuretano y cubierta textil que brinda soporte y confort).



### 1551HUY

Tallas: 22 - 31 (MX)

**Corte:** Malla 3D fresh, con refuerzo de TPU y reflejante.

**Suela:** Doble densidad, P.U. con piso de hule acrilonitrilo.

- Antiderrapante
- Resistente al desgaste

**Construcción:** Inyección directa al corte.

**Puntera:** Policarbonato.

**Forro:** SOFT MAX (malla de suave tejido tricapa que garantiza transpirabilidad).

**Plantilla:** ELITE MAX (espuma de poliuretano y cubierta textil que brinda soporte y confort).

¡Probados  
para »  
la vida!



1550H7Y

**DURAMAX**  
CALZADO INDUSTRIAL





Conecta con nosotros:

☎ 800 849 46 96    ✉ [atencionaclientes@calzadoduramax.com](mailto:atencionaclientes@calzadoduramax.com)

🌐 [www.calzadoduramax.com](http://www.calzadoduramax.com)

📷 [calzado\\_duramax](#)

📘 Calzado Industrial Duramax