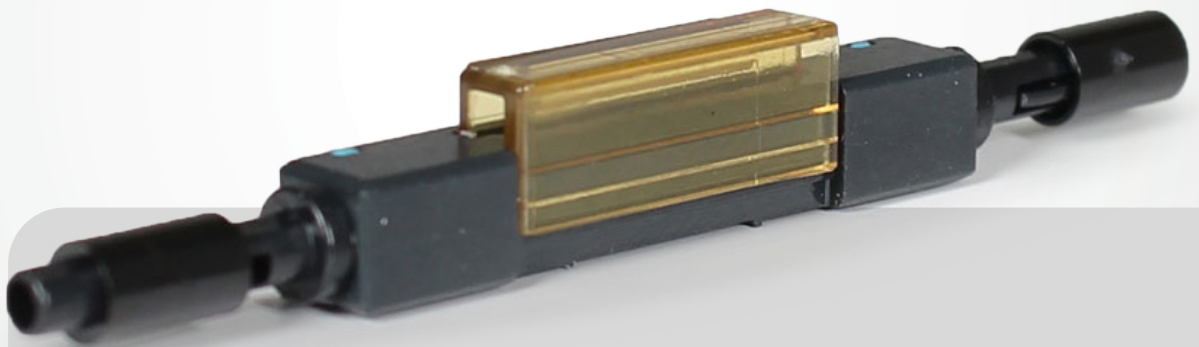




MANUAL
PASO A PASO



optronics[®]

EMPALME UNIVERSAL MECÁNICO
OPHEEMP



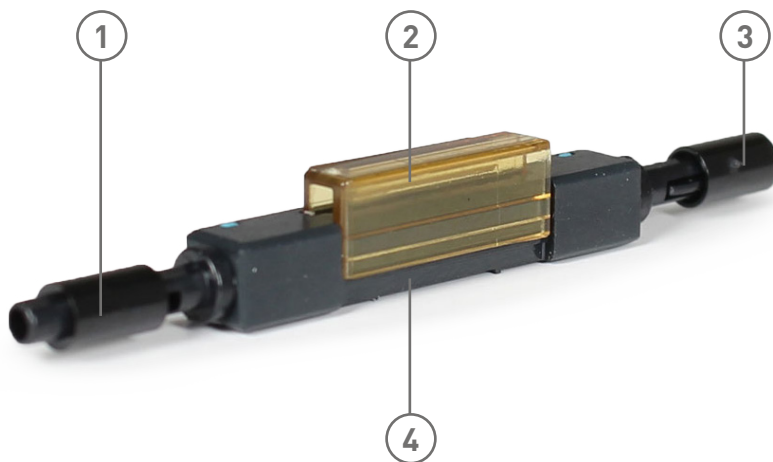
INTRODUCCIÓN

El Empalme Universal Mecánico Optronics® permite la continuidad de luz en el enlace, al servir como conexión física entre dos fibras ópticas. De esta forma se garantiza el flujo de la señal entre emisor y receptor.

ADVERTENCIAS DE SEGURIDAD

- Utilizar equipos de seguridad al manipular la fibra óptica (lentes, guantes, etcétera).
- Desechar los cortes de fibra óptica en un contenedor de residuos especiales.

ESTRUCTURA DEL PRODUCTO



1. Sistema de empuje
2. Seguro
3. Sistema de empuje
4. Cuerpo



HERRAMIENTAS ADICIONALES

Para buenas prácticas del Empalme Universal Mecánico Optronics® es necesario contar con:

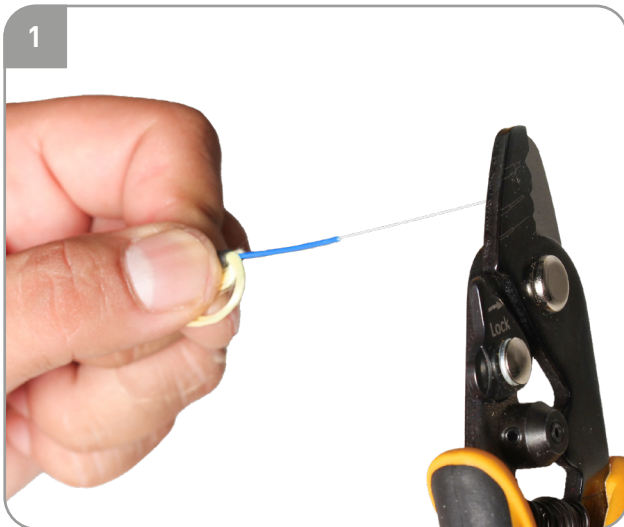


Pelador profesional de 3 posiciones
OPHES144H

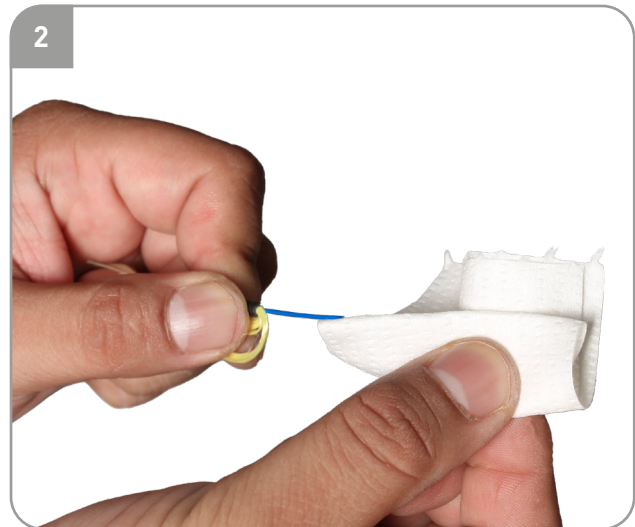


Cortadora de precisión con recolector
OPEFCOP001

REQUISITOS PREVIOS



Con ayuda del Pelador profesional de 3 posiciones Optronics retirar la cubierta del cable a utilizar para dejar el hilo de fibra óptica sin recubrimiento.



Retirar los excedentes de acrílico en la fibra.

Recomendación: limpiar el hilo de fibra óptica con alcohol isopropílico y toallas secas libres de pelusa.



Realizar un corte de la fibra con ayuda de la cortadora de presión.

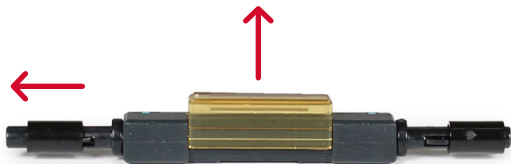


Nota: Para mayor información de como utilizar la cortadora, consulte nuestro Manual Paso Paso de la Cortadora de Precisión Optronics®.

PROCEDIMIENTO DE EMPALME

1

Aflojar un poco el sistema de empuje, recorriéndolo hacia el exterior.



1.1

Mantener la tapa abierta.

2



Introducir la fibra cuidadosamente y asegurar recorriendo el sistema de empuje hacia el interior.



3

Repetir todos los pasos para el segundo extremo.



4

Bajar el seguro del Empalme Mecánico Universal Optronics®.



RECOMENDACIONES

- Evitar cualquier contacto con la fibra después del corte.