



**MANUAL DE
PASO A PASO**



JACK CAT6

90° Y 180°

OPCAJP50490BL / OPCAJP504180BL

optronics®



JACK CAT 6 90° Y 180°

OPCAJP50490BL / OPCAJP504180BL

Jack CAT 6 90° Y 180°
OPCAJP50490BL / OPCAJP504180BL



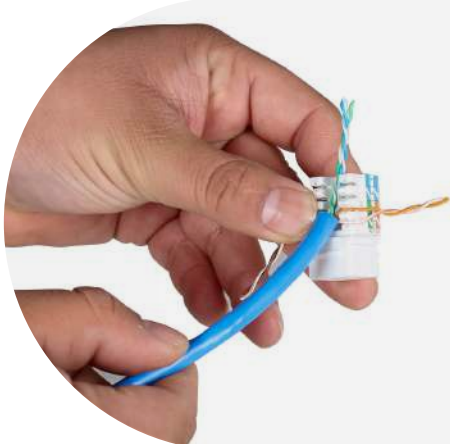
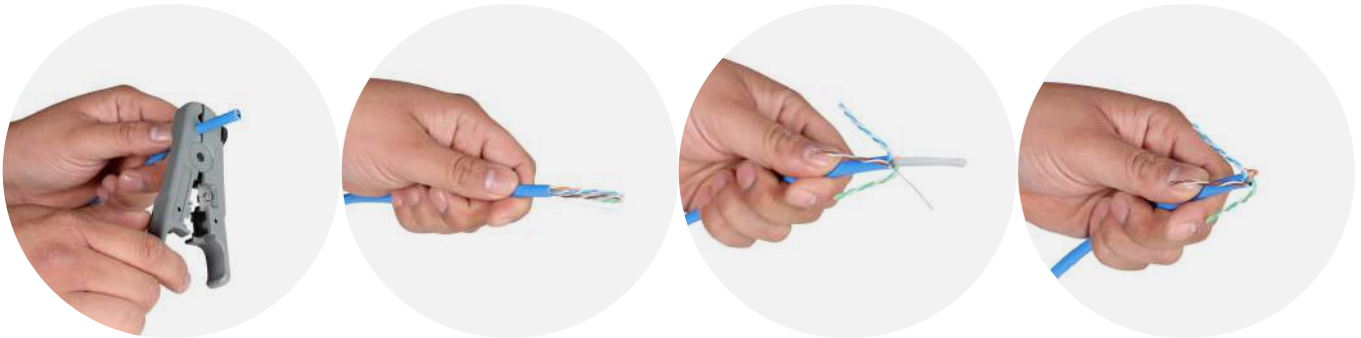
Jack 90° - OPCAJP50490BL



Jack 180° - OPCAJP504180BL

MÉTODO DE ENSAMBLE

PASO1: Retire la cubierta del cable UTP 2.5 cm utilizando el **pelador universal**.



PASO 2: Sin destrenzar las puntas de cada par trenzado introdúzcalas en cada ranura correspondiente al código de colores.



JACK CAT 6 90° Y 180°

OPCAJP50490BL / OPCAJP504180BL



PASO3: Con la ayuda del ponchador profesional y la navaja para ponchadora, remate cada uno de ellos en el jack correspondiente.



OPHE3640R



OPHE14TB

*Retire el excedente de cable con la ayuda de las pinzas de corte de alta precisión.



OPHE109

PASO4: Coloque la cubierta de protección una vez finalizado el ensamble.



Jack 90° - OPCAJP50490BL



Jack 180° - OPCAJP504180BL



JACK CAT 6 90° Y 180°

OPCAJP50490BL / OPCAJP504180BL

PAS05: Instale en el patch panel o placa de pared según sea el tipo de jack.



Patch panel multimedia 24 puertos RJ45
OPCAPP51124



Placa de pared 2 puertos
OPCAPLS2