



# ACOPLADOR MONOMODO E2000 / APC Simplex



## NÚMERO DE PARTE

OPACE2AZIRSFVBE

\*Imagen del producto solo representativa

## DESCRIPCIÓN

Los acopladores de Optronics, permiten alinear con precisión los conectores, permitiendo la continuidad del haz de luz de un extremo al otro. Los acopladores E2000 fijan y aseguran los conectores, garantizando que no tengan desconexiones. Para alinear correctamente los conectores, el acoplador utiliza mangas de cerámica de zirconia.

Son fabricados de acuerdo con los requerimientos de las normativas internacionales, disponible en simplex y para pulido en APC. El diseño de los acopladores ofrece una solución óptica para las redes de fibra óptica, ya que reduce el tiempo de instalación sin la necesidad de utilizar herramientas especiales.

-  Manga de cerámica de zirconia
-  Disponible en simplex
-  Disponible para APC
-  Alineación precisa
-  500 inserciones
-  Con pestaña
-  Acoplación Push Pull
-  RoHS



/optronicsmx



# ACOPLADOR MONOMODO

E2000 / APC Simplex



## APLICACIÓN

Para la alineación exacta entre férulas y permitan la continuidad del haz de luz, entre el conector y acoplador.



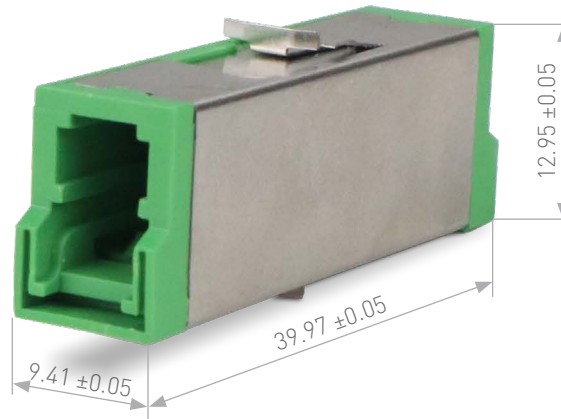
ESPECIFICACIONES GENERALES	
Acoplador	E2000 Simplex
Material	Plástico (PBT)
Protección de acoplador	Acero inoxidable
Manga de alineación	Cerámica de zirconia
Tapón cubre polvo	Plástico semitransparente
Tipo de pulido	APC
Color	Verde
Dimensiones	39.97 x 12.95 x 9.41 mm ±0.05
Parámetros ambientales	
Temperatura de operación	-40 °C a +75 °C
Temperatura de almacenamiento	-40 °C a +85 °C
Parámetros ópticos	
Pérdida de inserción típica	≤ 0.1 dB
Pérdida de inserción máxima	≤ 0.2 dB
Durabilidad	500 inserciones (Δ IL. ≤ 0.2 dB)
Estándares	
Telcordia GR-326-CORE	IEC 61754-4 E2000
RoHS	-



# ACOPLADOR MONOMODO E2000 / APC Simplex



## DIBUJO TÉCNICO



## CONDICIONES DE USO

- Su acoplamiento será únicamente para conectores de tipo E2000 Simplex
- Antes de realizar la acoplación, asegúrese de inspeccionar por medio del Microscopio si el conector se encuentra contaminado sea por partículas de polvo o de grasa cutánea, ya que si lo llegara a insertar, también pudiera contaminar el acoplador ocasionando algunas fallas en su enlace
- Si no tiene ningún conector acoplado, asegurese de no retirar el tapón cubre polvo, para evitar su contaminación por partículas de polvo

## EMPAQUE

### PESO Y DIMENSIONES

Tipo	Bolsa tipo Ziplock
Material	Plástico
Dimensiones	85 x 60 mm





**SISTEMA  
DE FIBRA**

## **ACOPLADOR MONOMODO** E2000 / APC Simplex

**optronics**

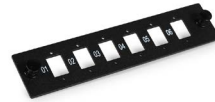
### PRODUCTOS RELACIONADOS



**Jumper monomodoE2000/  
APC-E2000/APC de 10m  
Riser de 2mm  
OPJUE2AE2A09S0100R12**



**Distribuidor de 1U  
para 36 puertos  
OPDIRA1U**



**Placa para acoplador SC Sx  
OPDIPLA06SCSH0**



**Microscopio de inspección  
OPEMFVM100**



**Kit de medición y  
limpieza  
OPHEKMELINT**



**Limpiador de  
férula 2.5 mm  
OPHEC25**



**Empalmadora  
OPEFEMPANU04001**



**OTDR  
OPEMFH051**