

# Bobina de Fibra Óptica



en Maletín Especial

1 de 2



## Descripción

Bobina en maletín especial es un dispositivo que nos permite realizar pruebas de fibra óptica en la utilización de OTDR's o de los diferentes tipos de dispositivos de medición que la requieran realizando un supresión de pulsos.

La bobina puede ser utilizada para poder obtener la potencia antes y después de los ensambles con el propósito de obtener los valores correctos en toda la medición del enlace de fibra óptica.

La fibra empleada en la bobina puede ser monomodo 9/125 tipo G652.D, dispersión desplazada o no nula.

La bobina está alojada en un estuche de uso rudo especial para protección de equipos para permitir su movilidad en campo; contiene fibra desnuda de 20 km dividida en dos carretes, 3 metros en cada punta con cubierta OFNR de 3mm para su manipulación, conectores SC/UPC ensamblados a acopladores SC simplex para realizar conexiones y obtener mediciones. Cada acoplador cuenta con tapa para proteger de polvo.

## Diseño Maletín

Maletín Seahorse modelo SE-920

## Dimensiones (cm)

60.60 x 40.64 x 25.63

## Diseño puntas conectorizadas

- Cubierta (Jacket) de 3mm
- Kevlar
- Buffer
- Fibra con recubrimiento de 125  $\mu$ m

## Caraterísticas Fibra

- Fibra óptica monomodo

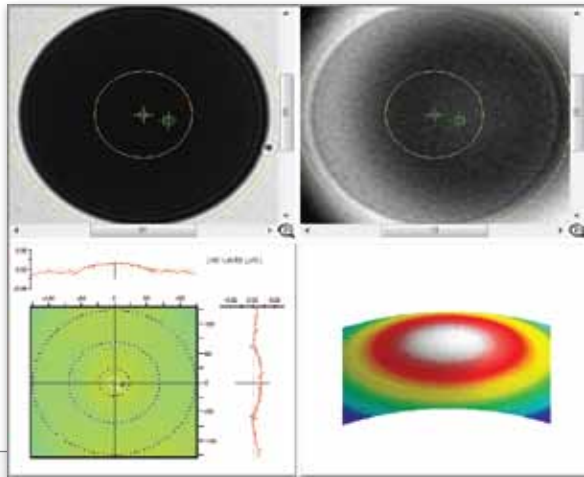


# Bobina de Fibra Óptica



en Maletín Especial

2 de 2



## Características del Maletín

- Resistente al agua, polvo y al aplastamiento.
- Contiene válvula de purga automática para cambios de altitud y temperatura.
- Ruedas de poliuretano de alta resistencia.
- Asa telescópica.
- Anillo de sellado.
- Espuma protectora precortada con espuma corrugada en la tapa.
- Asas ergonómicas en la parte lateral y superior.
- Resistente a UV.
- Peso:
  - 6.45 kg sin carrete de fibra.
  - 9.70 kg con carrete de fibra.

## ESPECIFICACIONES

Longitud	20 km
Conector	SC/UPC
Acoplador	SC Simplex de metal
Tipo de Fibra	OFS G652.D
Tipo de Cubierta	Riser
Inserción de empalme	≤ 0.00 dB
Inserción a 1310 nm	≤ 0.33 dB/Km
Inserción a 1383 nm	≤ 0.27 dB/Km
Inserción a 1550 nm	≤ 0.19 dB/Km
Inserción a 1625 nm	≤ 0.20 dB/Km
Tipo de fuente	Láser
Cubierta	Riser
Buffer	900 μm

