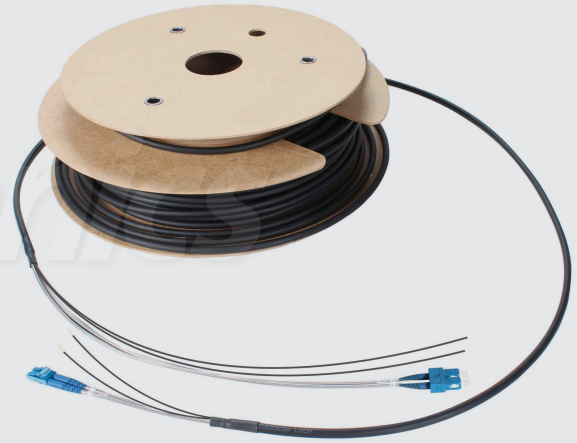




CABLE PRECONECTORIZADO FTTA

Monomodo G657.A2, LSZH, lado A LC/UPC, Lado B Configurable, Dúplex, a 2 mm terminación 0.03 / 0.34



NÚMERO DE PARTE

OPCPHW29Z02ABxxyy
xx= Tipo de conector lado B
yyy= Longitud

*Imagen del producto solo representativa

DESCRIPCIÓN

Optronics® ofrece su ensamble de Cable Preconectorizado con conectores LCU duplex en el lado A, con la opción de conectorizar el lado B con conectores, LCU, SCA, SCU, FCU o STU dúplex.

Este ensamble está diseñado para proporcionar una alta fiabilidad en entornos exigentes, garantizando conexiones seguras y duraderas en instalaciones de telecomunicaciones y redes de alta velocidad tipo FTTH.

Su configuración preconectorizada facilita una instalación rápida y sin complicaciones, reduciendo significativamente el tiempo de despliegue y mantenimiento. Además, el ensamble cuenta con cubiertas con armadura de acero para protección de las terminaciones lo que asegura una protección durante la conexión a la unidad remota o BBU (Baseband Unit), minimizando riesgos y asegurando la integridad de las conexiones a lo largo del tiempo.



Para aplicaciones FTTH



Se utiliza principalmente en estaciones base inalámbricas y cableado vertical



Excelentes características mecánicas y ambientales



Cable interior - exterior



Fabricados con materiales de alta calidad



Gran capacidad de transmisión de datos



/optronicsmx



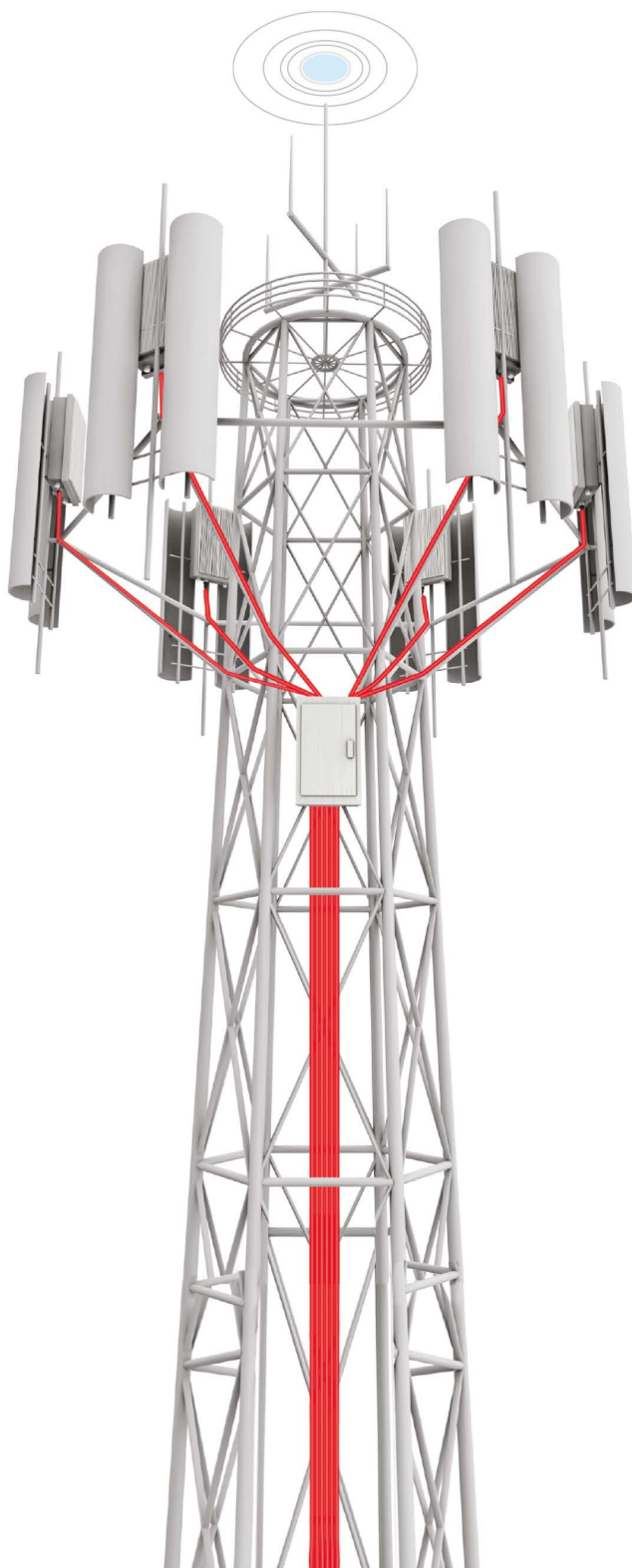
CABLE PRECONECTORIZADO FTTA

Monomodo G657.A2, LSZH, lado A LC/UPC, Lado B Configurable, Dúplex, a 2 mm terminación 0.03 / 0.34

optronics

APLICACIÓN

Ideal para redes móviles eficientes, rápidas y fiables.





CABLE PRECONECTORIZADO FTTA

Monomodo G657.A2, LSZH, lado A LC/UPC, Lado B Configurable, Dúplex, a 2 mm terminación 0.03 / 0.34



ESPECIFICACIONES DE FIBRA ÓPTICA			
Tipo de fibra		Monomodo G.657.A2	
Geometría			
Diámetro de revestimiento		125.0 ± 0.7 μm	
Concentricidad revestimiento-núcleo		≤ 0.5 μm	
No circularidad del revestimiento		≤ 0.7%	
Rizado de fibra		≥ 4 m radio de curvatura	
Diámetro del recubrimiento		242 ± 5 μm	
Concentricidad revestimiento-recubrimiento		< 12 μm	
Máxima atenuación			
Longitud de onda (nm)		Valores máximos (dB/km)	
1310		≤ 0.35	
1383		≤ 0.35	
1490		≤ 0.23	
1550		≤ 0.21	
1625		≤ 0.23	
Desempeño ante curvatura			
Radio del mandril (mm)	Número de vueltas	Longitud de onda (nm)	Atenuación inducida (dB)
15	10	1550	≤ 0.03
15	10	1625	≤ 0.1
10	1	1550	≤ 0.1
10	1	1625	≤ 0.2
7.5	1	1550	≤ 0.2
7.5	1	1625	≤ 0.5
Atenuación vs. longitud de onda			
Rango (nm)	Ref. λ (nm)	Máx. a Diferencia (dB/km)	
1285 - 1330	1310	0.03	
1525 - 1575	1550	0.02	
Punto de discontinuidad			
Longitud de onda (nm)	Punto de discontinuidad (dB)		
1310	≤ 0.05		
1550	≤ 0.05		
Longitud de onda de corte			
λ _{cc}	≤ 1260 nm		
Diámetro de campo modal (MFD)			
1310 nm	8.4 - 9.2 μm		
1550 nm	9.3 - 10.3 μm		
Dispersión			
Longitud de onda cero dispersión (λ ₀)	1304 nm ≤ λ ₀ ≤ 1324 nm		
Pendiente de dispersión cero (S ₀)	S ₀ ≤ 0.092 ps/(nm·km)		
Dispersión por modo de polarización (PMD)			
Máximo de fibra individual	≤ 0.2 ps/√km		
Valor del diseño de enlace (M = 20, Q = 0.01%)	≤ 0.1 ps/√km		
Valor típico	0.04 ps/√km		



CABLE PRECONECTORIZADO FTTA

Monomodo G657.A2, LSZH, lado A LC/UPC, Lado B Configurable, Dúplex, a 2 mm terminación 0.03 / 0.34



ESPECIFICACIONES DE FIBRA ÓPTICA		
Especificaciones ambientales		
Prueba	Condición	Atenuación Inducida 1310, 1550, 1625 nm (dB/km)
Dependencia de temperatura	-60 °C a +85 °C	≤ 0.05
Ciclos humedad temperatura	-10 °C a +85 °C hasta 98% RH	≤ 0.05
Inmersión en agua	23 ± 2 °C	≤ 0.05
Envejecimiento térmico	85 ± 2 °C	≤ 0.05
Calor húmedo	85 °C a 85% RH	≤ 0.05
Especificaciones mecánicas		
Prueba de tensión	≥ 100 kpsi (0.69 GPa)	
Caracterizaciones de rendimiento		
Parámetro de susceptibilidad a la corrosión por tensión dinámico (típico)	27	
Fuerza promedio	1.7 N	
Fuerza máxima	≥ 1.3 N ≥ 8.9 N	
Estándares de cumplimiento		
ITU-T G.657.A2	IEC 60793-2-50 Tipo B6_a2	

ESPECIFICACIONES DEL CABLE		
Cantidad de fibras	2	
Aplicación	Interior / Exterior	
Material de cubierta	LSZH	
Diámetro exterior	7.0 ± 0.2 mm	
Espesor nominal	± 0.1 mm	
Peso	35 kg/km	
Sub-unidad simplex	Diámetro tight buffer	900 µm
	Espesor	0.35 ± 0.05 mm
	Diámetro	2 ± 0.2 mm
Cordón de relleno	Espesor de cubierta	0.3 mm
	Diámetro	2 ± 0.2 mm
Tensión	Corto plazo	800 N
	Largo plazo	500N
Aplastamiento	Corto plazo	2200 N/100mm
	Largo plazo	1100 N/100mm
Radio de curvatura	Estático	10 x D
	Dinámico	20 x D
Rango de temperatura	-20°C a +70°C	
Estándares		
IEC 60794-1-2	IEC 61034	
IEC 60332	IEC 60754	

CABLE PRECONECTORIZADO FTTH


Monomodo G657.A2, LSZH, lado A LC/UPC, Lado B Configurable, Dúplex, a 2 mm terminación 0.03 / 0.34



ESPECIFICACIONES DE ENSAMBLE

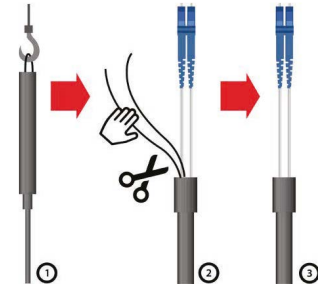
Número de fibras	2						
Especificaciones	Conector lado A		Conector lado B				
Tipo de conector	LC dúplex	LC dúplex	SC dúplex	SC dúplex	FC dúplex	ST dúplex	
Material	Cuerpo	Plástico resistente	Plástico resistente	Plástico resistente	Plástico resistente	Metálico	Metálico
	Férula	Cerámica de zirconia	Cerámica de zirconia	Cerámica de zirconia	Cerámica de zirconia	Cerámica de zirconia	Cerámica de zirconia
	Bota	TPE	TPE	TPE	TPE	TPE	TPE
Tipo de fijación	Push Pull	Push Pull	Push Pull	Push Pull	Roscado	Bayoneta	
Diámetro de la férula	1.25 mm	1.25 mm	2.5 mm	2.5 mm	2.5 mm	2.5 mm	
Tipo de pulido	UPC	UPC	UPC	APC	UPC	UPC	
Color del conector	Azul	Azul	Blanco	Blanco	Metálico	Metálico	
Tipo de bota	Estándar	Estándar	Estándar	Estándar	Estándar	Estándar	
Tamaño de la bota	29 mm	29 mm	39.37 mm	39.37 mm	43.5 mm	39 mm	
Color de bota	Azul	Azul	Azul	Verde	Azul	Azul	
Color de housing	-	-	Azul	Verde	-	-	
Color del clip	Azul	Azul	Azul	Verde	-	-	
Potenciación de puntas	Tubo armado de acero inoxidable						
Diámetro del tubo armado	2.8 mm						
Radio mínimo de curvatura	10 mm						
Longitud terminación (Break-out)	30 ± 10 mm	340 ± 10 mm					
Contenido etiqueta (50 x 20 mm)	Fibra monomodo, A: Unidad remota		Fibra monomodo, A: BBU				

Protección

Tipo	Tubo corrugado		
Color	Negro		
Diámetro exterior	20 ± 2 mm		
Aplastamiento	Corto plazo	400 N	
	Largo plazo	200 N	

Mapa de instalación

Cartoncillos 50 x 70 mm (±10 mm) en ambos lados



Inspección visual

Tipo de fibra	Estándar IEC-61300-3-35
Monomodo (UPC)	Consultar: Tabla 3 (Visual requirements for PC polished connectors, single mode fibre, RL > 45 dB, IEC-61300-3-35)
Monomodo (APC)	Consultar: Tabla 4 (Visual requirements for angle polished connectors (APC), single mode fibre, IEC-61300-3-35)



CABLE PRECONECTORIZADO FTTA

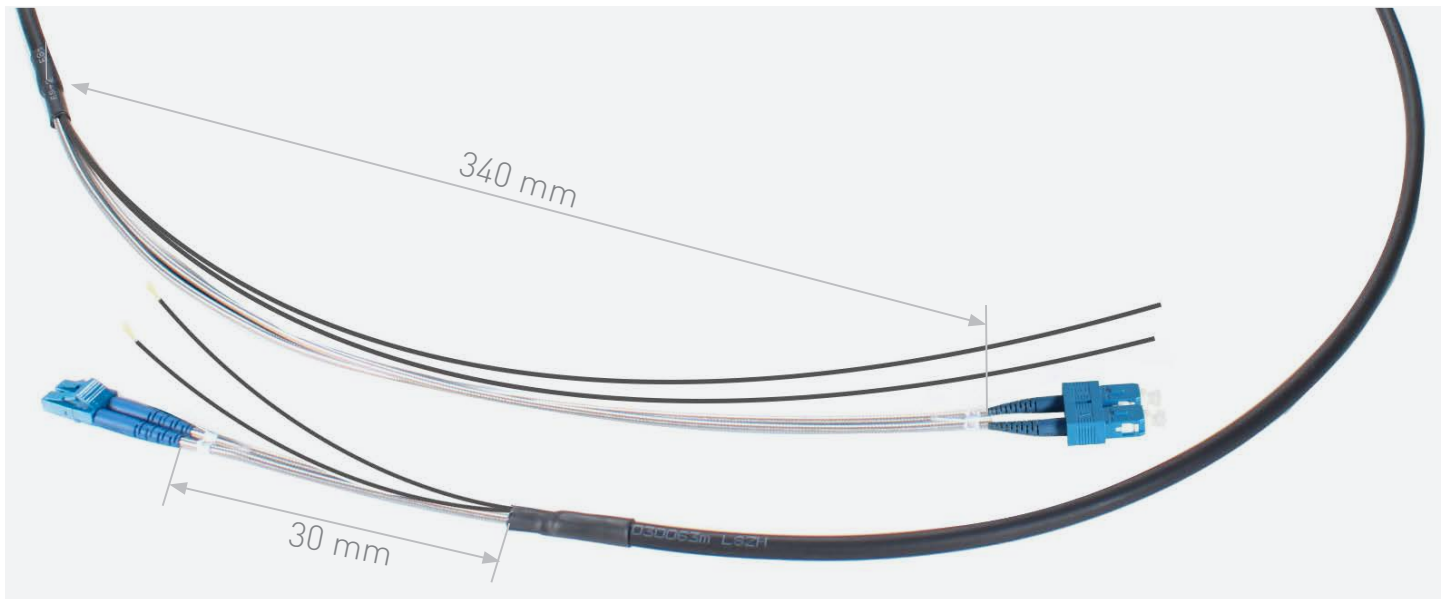
Monomodo G657.A2, LSZH, lado A LC/UPC, Lado B Configurable, Dúplex, a 2 mm terminación 0.03 / 0.34



ESPECIFICACIONES DE ENSAMBLE	
Medición	
Inserción (IL)	≤0.20 dB
Retorno (RL)	>55 dB
Interferometría	
De acuerdo con Telcordia GR-326-CORE	Cumple
Estándares	
Telcordia GR-326-CORE	TIA/EIA 568.3
TIA/EIA 604-10-LC	EIA/TIA 603-3-B SC
TIA/EIA 604-2	EIA/TIA 604- 4-B FC

TERMINACIONES

Dimensiones puntas terminaciones.





CABLE PRECONECTORIZADO FTTA

Monomodo G657.A2, LSZH, lado A LC/UPC, Lado B Configurable, Dúplex, a 2 mm terminación 0.03 / 0.34



PRODUCTOS RELACIONADOS



Acoplador LC/UPC
Monomodo Dúplex
OPACLCUZIRDAZ



Acoplador SC/UPC
Monomodo Dúplex
OPACSCUZIRDAZ



Acoplador SC/APC
Monomodo Dúplex
OPACSCAZIRDVE



Acoplador FC
Monomodo Simplex
OPACFCUZIRSME



Acoplador ST
monomodo simplex
OPACSTUZIRSME



OTDR
OPEMFH051



Microscopio con pantalla
LCD de 3.5"
OPEMFVM100



Casete limpiador de férulas
OPHECCASETEG