



CABLE DE DISTRIBUCIÓN PRECONECTORIZADO

Monomodo SC/UPC - SC/APC, 16 fibras, 900 μ m, 25 m

optronics



NÚMERO DE PARTE

OPCPCI09Z16ATAY025MA

* Imagen del producto solo representativa

DESCRIPCIÓN

Optronics® ofrece su Cable de Distribución Preconectorizado de ambos extremos, 16 hilos con conector SCU en el extremo A y conector SCA en el extremo B, terminación a 900 μ m.

El cable cuenta con 16 hilos de fibra óptica respetando el código de color según la norma TIA-598. Como elemento de protección contiene hilos de aramida, que ayudan a proteger a las fibras de tensiones que pudieran dañarlas. Todo está contenido en cubierta tipo Cero Halógeno.

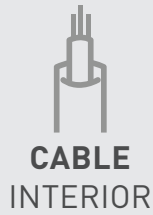
Son sometidos a estrictas pruebas de medición e inspección visual, para proveer un alto desempeño y confiabilidad en la red.

Con un código de color para cada fibra el cual ayuda a poder tener una identificación más rápida de cada fibra y conexión, además reducen el tiempo y costos para una instalación.

-  Vida útil del cable 25 años
-  Vida útil del conector 10 años
-  Retardante a la flama
-  Cable dieléctrico
-  Cable interior
-  Alta transmisión de datos
-  Fibra bend radius



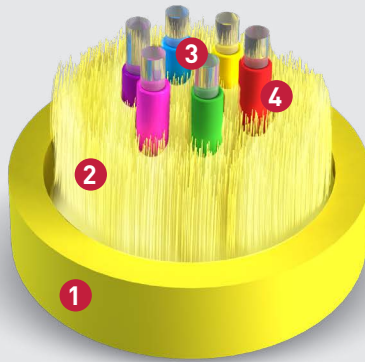
/optronicsmx



CABLE DE DISTRIBUCIÓN PRECONECTORIZADO

Monomodo SC/UPC - SC/APC, 16 fibras, 900 μm , 25 m

ESTRUCTURA



Cable interior

- 1 Cubierta
- 2 Hilos de aramida
- 3 Fibra óptica
- 4 Buffer

ESPECIFICACIONES DE FIBRA ÓPTICA

Diámetro de revestimiento	125 \pm 0.7 μm
Concentricidad núcleo - revestimiento	\leq 0.5 μm
No circularidad del revestimiento	\leq 0.7%
Diámetro del recubrimiento	242 \pm 5 μm
Concentricidad recubrimiento-revestimiento	$<$ 12 μm

Desempeño de la curvatura

Radio mandril (mm)	Número de vueltas	Atenuación inducida (dB)	
		550 nm	1625 nm
10	1	\leq 0.50	\leq 1.50
15	10	\leq 0.05	\leq 0.30
25	100	\leq 0.01	\leq 0.01

Atenuación

Longitud de onda (nm)	Valores máximos (dB/km)
1310	\leq 0.32
1490	\leq 0.21
1550	\leq 0.18
1625	\leq 0.20

Estándares

ITU-T G.657.A1	IEC 60793-2-50 Tipo B6_a1
----------------	---------------------------

CÓDIGO DE COLORES DE LAS FIBRAS Y TUBOS HOLGADOS DE ACUERDO A TIA 598

Cada fibra es identificada a lo largo de longitud del cable de acuerdo a la siguiente secuencia de colores

	1	2	3	4	5	6
Código de color fibras	Azul	Naranja	Verde	Café	Gris	Blanco
	7 Rojo	8 Negro	9 Amarillo	10 Violeta	11 Rosa	12 Aqua
	13 Azul / Negro	14 Naranja / Negro	15 Verde / Negro	16 Café / Negro	17 Gris / Negro	18 Blanco / Negro
	19 Rojo / Negro	20 Natural	21 Amarillo / Negro	22 Violeta / Negro	23 Rosa / Negro	24 Aqua / Negro

El color del tubo holgado es natural



CABLE DE DISTRIBUCIÓN PRECONECTORIZADO

Monomodo SC/UPC - SC/APC, 16 fibras, 900 μm , 25 m

optronics

ESPECIFICACIONES DE ENSAMBLE

Tipo de fibra	Monomodo	
Fibras conectorizadas	16	
Diámetro del núcleo	9 μm	
Diámetro de revestimiento (cladding)	125 μm	
Diámetro del recubrimiento (tight buffer)	900 μm	
Color de buffer	Basado en TIA/ANSI 598	
Especificaciones	Conector lado A	Conector lado B
Tipo de conector	SC	SC
Cuerpo	Plástico resistente	Plástico resistente
Diámetro de férula	2.5 mm	2.5 mm
Material de férula	Cerámica de zirconia	Cerámica de zirconia
Tipo de pulido	UPC	APC
Color del conector	Blanco	Blanco
Color de housing	Azul	Verde
Tipo de bota	Pigtail	Pigtail
Tamaño de bota	25 \pm 0.5 mm	25 \pm 0.5 mm
Color de bota	Azul	Verde
Diámetro de terminación	900 μm	
Protección de terminaciones		
Malla expandible	De 1", en ambos extremos	
Estándares		
Telcordia GR-326-CORE		

ESPECIFICACIONES DE CABLE

Cantidad de fibras	24
Aplicación	LSZH
Material de cubierta exterior	Retardante a la flama PVC tipo LSZH
Grado de flamabilidad	UL 1666
Color de cubierta exterior	Amarillo
Diámetro de cubierta exterior	6.30 mm
Elemento de fuerza	Hilo de aramida
Radio mínimo de curvatura, Instalación	9.45 cm
Radio mínimo de curvatura, Operación	6.30 cm
Temperatura de almacenamiento	-40 a +70 °C
Temperatura de operación	-20 a +70 °C
Estándares	
Telcordia GR-409-CORE	Telcordia GR-20-CORE

PARÁMETROS DE MEDICIÓN E INSPECCIÓN VISUAL

Tipo de fibra	Inserción (IL) (dB)	Retorno (RL) (dB)	Basado en estándar IEC-61300-3-35
SM (UPC)	\leq 0.2	\geq 55	Tabla 3
SM (APC)	\leq 0.2	\geq 65	Tabla 4



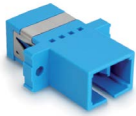
SISTEMA
DE FIBRA

CABLE DE DISTRIBUCIÓN PRECONECTORIZADO

Monomodo SC/UPC - SC/APC, 16 fibras, 900 μ m, 25 m

optronics

PRODUCTOS RELACIONADOS



Acoplador SCU
OPACSCUZIRSAZ



Toallas húmedas
OPMITSEC



Distribuidor 1UR
OPDIRA1UV



**Microscopio
de inspección**
OPEMFVM100



Acoplador SCA
OPACSCAZIRSVE



OTDR
OPEMFH051MD2140FCU



**Localizador
visual de fallas**
OPEMFVL10MW



**Multitester óptico
monomodo**
OPEMMTSSM001