



# Distribuidor 4U Preconectorizado

## Con 72 acopladores SCU Sx Monomodo

### Descripción

OPEEDP4U72SCUS09P

El Distribuidor de 4 unidades Preconectorizado con Pigtailes de Optronics, ofrece una amplia solución a sus necesidades de integración, logrando la terminación e interconexión de fibra óptica en puntos centrales. En la parte superior del distribuidor, sus cubiertas son abatibles, facilitan el acceso al interior del distribuidor, para poder llegar a los paneles modulares, empalmar y dar mantenimiento. Cuenta con charola deslizable, la cual ofrece un diseño que facilita el acceso al interior del distribuidor para poder ordenar e identificar las fibras.

Tienen alto desempeño y calidad en los ensambles de los paneles y acopladores, disponibles en cualquier combinación.

Los 12 paneles modulares de capacidad de hasta 72 puertos son configurados con 72 acopladores SCU simplex monomodo.



### Características generales de distribuidor

Dimensiones	48,3 x 37,3 x 17,7 cm
Capacidad máxima en puertos	144 puertos
Capacidad en charolas de empalme	12 charolas de empalme
Soportes laterales para montaje	2 unidades
Charola deslizable	1 unidad
Cubierta frontal	Acero laminado en frío
Acabado	Color negro horneado
Material	Acero laminado en frío calibre 18
Normatividad	IEC 60297, EIA 310-D, RoHS

### Características de distribuidor ensamblado

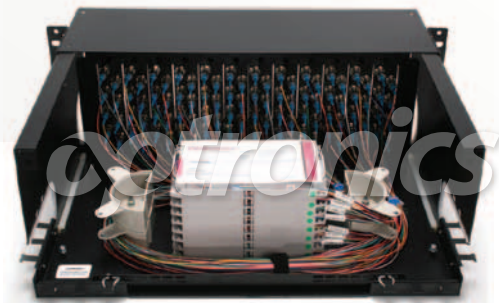
Pigtails	SC/UPC	
Tipo de fibra	Monomodo	
Diámetro de núcleo	9/125µm	
Diámetro de buffer	900µm	
Paneles	Capacidad para 12 pzas.	SC 6 puertos Simplex
Puertos ensamblados	72	
Acoplador	Tipo SM	SC Simplex
Charola de empalme	6 piezas	
Kit de accesorios	a) Cinchos de sujeción. b) Mangas de empalme c) Velcro de sujeción d) Tornillería para montaje	

### Parámetros de medición

Tipo de fibra	Inserción IL(dB)	Retorno RL(dB)
Monomodo (UPC)	≤ 0.20	≥ 55.0

### Tipo de Conector

Conector	Cuerpo	Diámetro de férula (mm)	Material de férula	Pulido	Tipo de fijación
SC	Plástico	2.5	Cerámica de zirconia	UPC	Push Pull



\*Imagen del producto sólo representativa

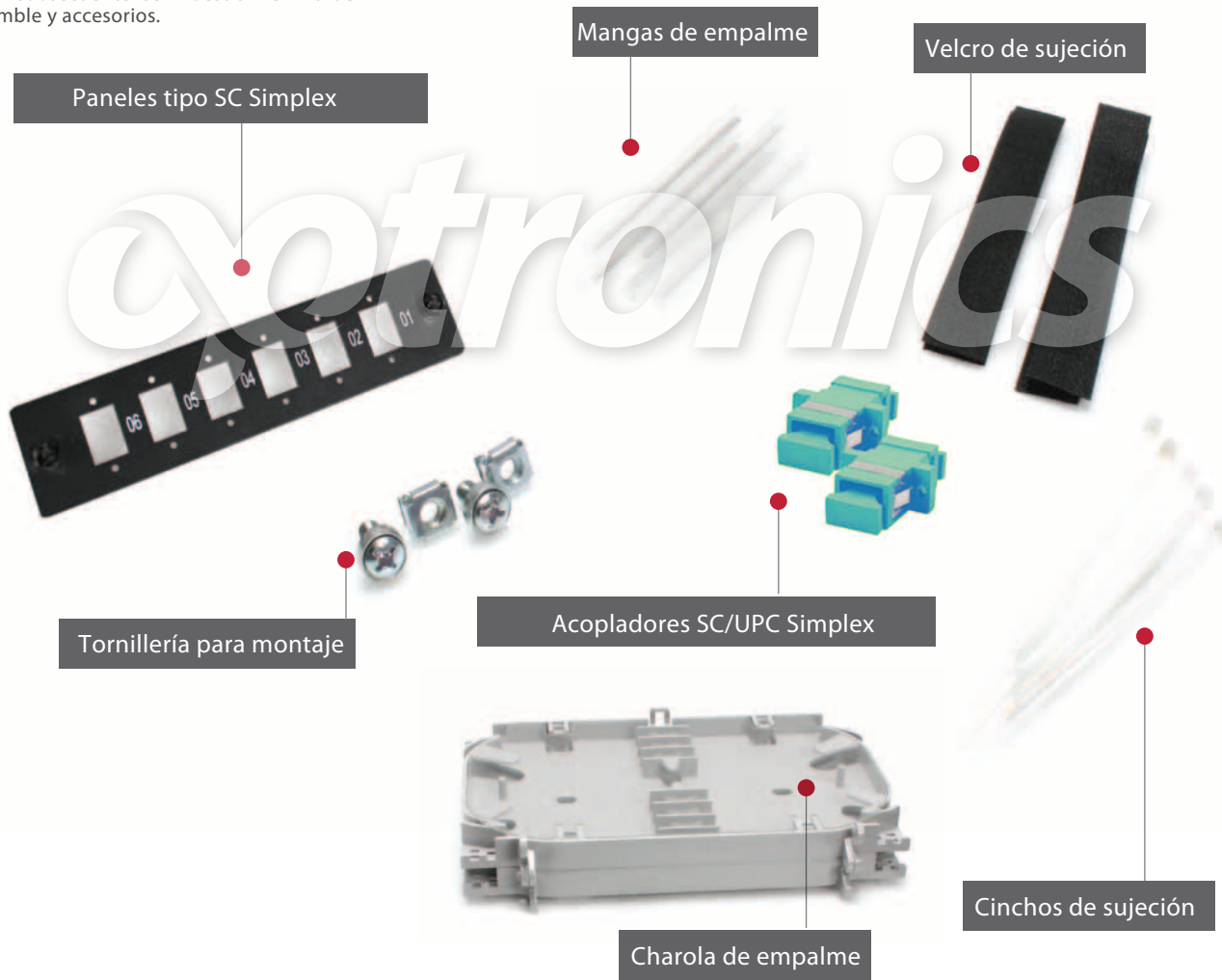




# Distribuidor 4U Preconectorizado

Con 72 acopladores SCU Sx Monomodo

En lo subsecuente se muestran el kit de ensamble y accesorios.



Distribución de colores en paneles

CONFIGURACIÓN DE COLORES BASADO EN TIA/ANSI 598

POSICIÓN	COLOR	
1	AZUL	<span style="color: blue;">●</span>
2	NARANJA	<span style="color: orange;">●</span>
3	VERDE	<span style="color: green;">●</span>
4	CAFÉ	<span style="color: brown;">●</span>
5	GRIS	<span style="color: grey;">●</span>
6	BLANCO	<span style="color: white;">○</span>

POSICIÓN	COLOR	
7	ROJO	<span style="color: red;">●</span>
8	NEGRO	<span style="color: black;">●</span>
9	AMARILLO	<span style="color: yellow;">●</span>
10	VIOLETA	<span style="color: purple;">●</span>
11	ROSA	<span style="color: pink;">●</span>
12	AQUA	<span style="color: cyan;">●</span>