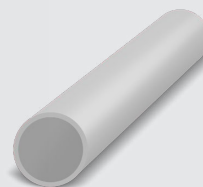
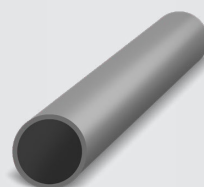
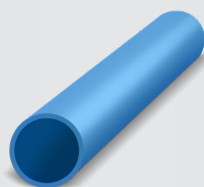
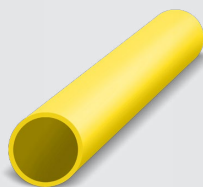
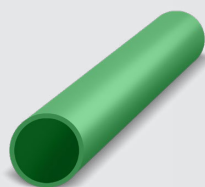




DUCTO PARA FIBRA ÓPTICA

6" RD11 HDPE/PEAD

optronics



NÚMERO DE PARTE

OPMOHD600RD11XXPL
XX= COLOR

*Imagen del producto solo representativa

DESCRIPCIÓN

Optronics ofrece el ducto de polietileno de alta densidad de excelente desempeño y resistencia a la propagación de fractura por esfuerzo bajo condiciones normales de medio ambiente, para aplicaciones de conectividad e inmersión de fibra óptica, fabricados bajo especificaciones de ASTM F2160.

Disponible en 7 diferentes colores, con prelubricado.



Polietileno de alta densidad



Enterrado directo



Disponible en diferentes diámetros



Rollo de 12 m



Fabricada bajo ASTM F2160



Resistencia al impacto



Prelubricado



/optronicsmx



DUCTO PARA FIBRA ÓPTICA

6" RD11 HDPE/PEAD

optronics

APLICACIÓN

Para la conducción de cableado subterráneo de fibra óptica, y será para su enterrado directo.



ESPECIFICACIONES GENERALES

Material	Polietileno de alta densidad (HDPE/PEAD)
Colores	(NA) Naranja, (RO) Rojo, (AZ) Azul, (AM) Amarillo, (GR) Gris, (BL) Blanco, (VE) Verde

ESTÁNDARES

CFE DF110-23	N-CTR-CAR-1-08-001-07
--------------	-----------------------

ESTÁNDARES DE CUMPLIMIENTO

Propiedades	Métodos de prueba	Valor
Resistencia a la tensión	ASTM D 638	3,400 psi
Elongación	ASTM D 638	> 700 %
Dureza	ASTM D 2440	68
Módulo de flexión	ASTM D 790	130,000 psi
Resistencia al impacto	N-CTR-CAR-1-08-001-07	18.15 joules por metro

DIMENSIONES DE DUCTERÍA DE POLIETILENO DE ALTA DENSIDAD (HDPE/PEAD)

Relación RD		RD 11	
Presión de trabajo	kg/cm ²	14	
	psi	199	
(X) Diámetro nominal (Pulg)	(Y) Diámetro exterior (± 1 mm)	(Z) Espesor (± 0.5 mm)	Peso (kg/m)
6 "	168.3	15.3	7.34

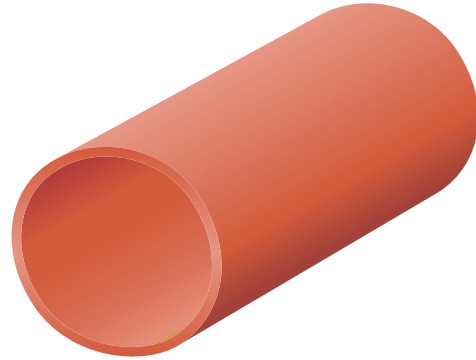
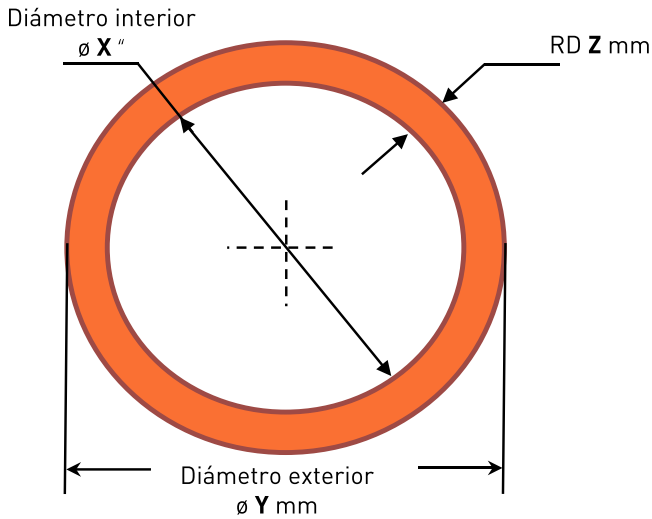


DUCTO PARA FIBRA ÓPTICA

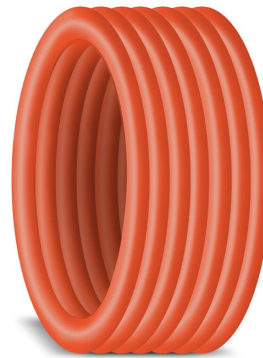
6" RD11 HDPE/PEAD

optronics®

DIBUJO TÉCNICO



VISTA ISOMÉTRICA



*Imagen solo representativa

EMPAQUE

Rollo

12 m

LITOGRAFÍA

OPTRONICS DUCTO PARA FIBRA OPTICA HDPE VV" RD WW LOTE XXXXXXXXXXXX DD/MM/AA Y-YY ZZZ M

* Grabado láser en relieve

OPTRONICS DUCTO PARA FIBRA OPTICA HDPE 6" RD 11 LOTE XXXXXXXXXXXX DD/MM/AA Y-YY ZZZ M

Desgloce:

- W = Diámetro exterior en pulgadas
- WW = Relación RD
- XXXXXXXXXXXX = Número de lote
- (DD MM AA): Fecha en formato (Día Mes Año)
- Y-YY: Número de bobina
- ZZZ: Longitud en metros



DUCTO PARA FIBRA ÓPTICA 6" RD11 HDPE/PEAD

optronics

PRODUCTOS RELACIONADOS



Cortadora para ductos
OPHECODUC64



Cinta identificadora
OPMICIF



Guía de nylon 1000 m
OPHEGN5X1000



Guía fibra de vidrio
OPHEGFV9X305



Registro manhole
OPRETECPM44420T



Registro de
telecomunicaciones
60x60x40
OPRETECP604009T



Registro de
Telecomunicaciones
OPRETECPL1T95T



Lubricante para
soplado de 960 ml
0300C2