

Gabinete 42UR



Profundo y Sencillo

Descripción

OPGAPI042PC - OPGAPI042OC - OPGAPI042PV - OPGAPI042OV

Los gabinetes Optronics de 42UR, son diseñados para alojar equipo de telecomunicaciones con medida estándar de 19", con la finalidad de administrar, organizar y proteger los sistemas de red.

Los gabinetes Optronics de 42UR están contruidos de acuerdo a las necesidades de los cuartos de telecomunicaciones ya que contienen paneles que se desmontan en la parte superior e inferior para la entrada del cableado, siendo esta una ventaja para evitar perforaciones adicionales innecesarias, contiene 2 paneles laterales desmontables para facilitar con ello la instalación de los equipos y/o para dar mantenimiento de los mismos. Este tipo de gabinete consta de dos configuraciones sencillo o profundo, esta característica da la oportunidad de poder introducir en el gabinete equipo más amplio o dejar mayor espacio para la administración del cable según sea el caso del gabinete.

Se encuentran disponible en 2 versiones con puerta de vidrio templado la cual permite visualizar los equipos albergados dentro del gabinete sin la necesidad de abrirlo o con puerta ventilada la cual consta de un diseño con perforaciones lo que permite brindar ventilación al gabinete y evitar que se sobrecalienten los equipos, las dos puertas cuentan con cerradura con dos llave. La puerta trasera contiene ranuras de ventilación para mantener en un óptimo funcionamiento a los dispositivos albergados.



*Posibilidad para invertir la posición de la puerta (abrir a la derecha o a la izquierda)

Especificaciones

Gabinete profundo	Dimensión del embalaje 670 x 1070 x 2085 mm
	Ancho (W): 600 mm
	Profundo (D): 1000 mm
	Alto (H): 2055 mm
Gabinete sencillo	Dimensión del embalaje 670 x 670 x 2085 mm
	Ancho (W): 600 mm
	Profundo (D): 600 mm
	Alto (H): 2055 mm
Material	SPCC acero laminado en frío
Puertas delantera	• Vidrio templado (espesor nominal: 5mm) • Acero laminado en frío diseñada para ventilación
Puerta trasera	Puerta con agujeros hexagonales para ventilación
Paneles laterales	2 piezas removibles para facilitar mantenimiento
Perfil de montaje	4 piezas numeradas a 42U
Espesor de perfil de montaje	2.0 mm
Material de perfil de montaje	Zinc azul, libre de estática
Angulo de montaje	6 piezas
Espesor de ángulo de montaje	1.5 mm
Espesor, otros materiales	1.2 mm
Ruedas de alta resistencia	4 piezas de 2"
Acabado en superficie	Desengrasado, con recubrimiento en polvo fosfórico.
Color de superficie	RAL 9004
Grado de protección	IP20
Carga estática	800 Kg (con patas ajustables)
Estándares	ANSI/EIA RS-310-D, IEC 297-2, DIN 41494-1, DIN 41494-7, ETSI.

Accesorios

- Tornillos M6
- Tuerca cuadrada M6
- Llave Allen
- Patas ajustables

Accesorios adicionales, no incluidos

- 1 barra horizontal de contactos
- Extractores
- Kit de iluminación tubo fluorescente color blanco, 120 VCA 60 Hz
- Charolas fijas ó deslizables
- Organizador horizontal metálico

Gabinete 42UR



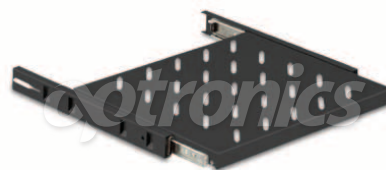
Profundo y Sencillo



Accesorios Adicionales, No incluidos



Extractores



Barra de horizontal de contactos



Tubo de iluminación fluorescente blanco



Organizador horizontal