

Gabinete 22UR Profundo y Óptimo

Con puerta de cristal ranurada y puerta ventilada doble sección



GABINETE ÓPTIMO



Frontal



Trasera



Lateral

GABINETE PROFUNDO



Frontal



Trasera



Lateral

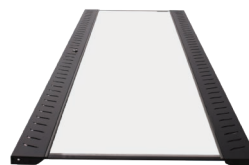
Descripción

OPGAPI0220CPDSH, OPGAPI022PCPSH

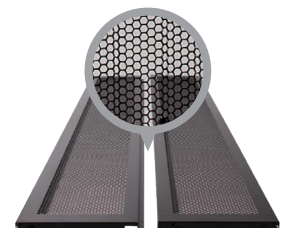
El gabinete Optronics de 22UR profundo y óptimo, es diseñado para alojar equipo de telecomunicaciones con medidas estándar de 19", con la finalidad de administrar, organizar y proteger los sistemas de red.

Están contruidos de acuerdo a las necesidades de los cuartos de telecomunicaciones. Contienen cubiertas en la parte superior e inferior del gabinete con paneles que se desmontan para la entrada del cableado, siendo esta una ventaja para evitar perforaciones adicionales innecesarias. El gabinete tiene paneles laterales desmontables para facilitar con ello la instalación de los equipos y/o para dar mantenimiento de los mismos.

El gabinete profundo y óptimo contiene puertas de cristal ranurado en la parte frontal y ventilada doble sección alta densidad en la parte trasera. La puerta frontal consta de un diseño de cristal templado con lámina de acero que contiene orificios en bordes para permitir flujo de aire y la puerta trasera es ranurada con orificios hexagonales para flujo de aire mayor al 60%; lo que permite brindar ventilación al gabinete y evitar que se sobrecalienten los equipos. Ambas puertas tienen un ángulo de apertura mayor a 180° para no obstruir en la instalación de equipos.



PUERTA DE CRISTAL



PUERTA DOBLE SECCIÓN

Gabinete 22UR Profundo y Óptimo

Con puerta de cristal ranurada y puerta ventilada doble sección



Accesorios

- Tornillería M6
- Tuerca enjaulada M6
- Patas ajustables
- Ruedas de alta resistencia

Especificaciones		
Tipo de gabinete	Profundo	Óptimo
Número de parte	OPGAPI022PCPDSH	OPGAPI0220CPDSH
Dimensiones externas	Ancho (W)	600mm
	Profundo (D)	1000mm
	Alto (H)	1172mm
Material de gabinete	Acero laminado en frío	
Tipo de Puerta frontal	Cristal ranurada	
Material de puerta frontal	Cristal templado de 5mm y lamina de acero ranurado	
Tipo de Puerta trasera	Ventilada doble sección	
Material de puerta trasera	Lámina de acero, con orificios hexagonales	
Paneles laterales	2 en cada lado 4 en total	1 en cada lado 2 en total
Riel de montaje	4 piezas numeradas con unidades de rack	
Espesor de riel de montaje	2.0mm	
Espesor de otros materiales (estructura)	1.2mm	
Acabado en superficie	Recubrimiento en polvo, color negro	
Capacidad de carga (estático)	800 Kg.	
Ruedas ajustables	4 piezas de 2" de alta resistencia	
Tornillos (patas) ajustables	4 piezas, M12	
Estándares		
EIA-310	IEC 60297	DIN41494-Parte 1 y Parte 7

Productos relacionados

1. OPGALA22X306I - Lámpara
2. OPGABC1906 - Barra de contactos
3. OPGATT - Tornillo y tuerca enjaulada
4. OPGAVO2042 - Ventilador para gabinete óptimo
5. OPGAVP4042 - Ventilador para gabinete profundo
6. OPGACDP042 - Charola deslizante profundo
7. OPGACHO042 - Charola fija óptimo
8. OPDIRA1UV - Distribuidor de fibra óptica
9. OPCAPP50824PCBW - Patch panel categoría 6



1



2



3



4



5



6



7



8



9