



# ACOPLADOR INDUSTRIAL IP67 CON PROTECTORES

Para Patch Cord Cat 6 & Cat 6A blindado



## NÚMERO DE PARTE

OPCAINWIP68C6  
OPCAINWIP68C6A

\*Imagen del producto solo representativa

## DESCRIPCIÓN

Optronics® ofrece sus Acopladores Industriales IP67 para Patch Cord, los cuales permiten lograr una conectorización en el exterior, permitiendo el acceso a los equipos que se encuentran en la interperie, así como dar continuidad a estos enlaces protegiendo el patch cord contra agua y polvo gracias a su grado de protección IP67.



750 ciclos de aplicación



Grado de protección IP67



Excelente resistencia de acoplación



Protección contra agua



Protección contra polvo



/optronicsmx



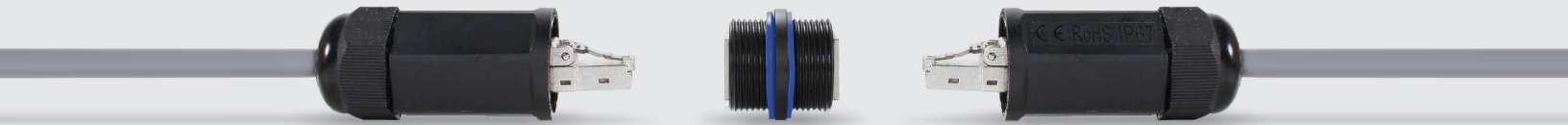
**CABLEADO  
ESTRUCTURADO**

## ACOPLADOR INDUSTRIAL IP67 CON PROTECTORES

Para Patch Cord Cat 6 & Cat 6A blindado

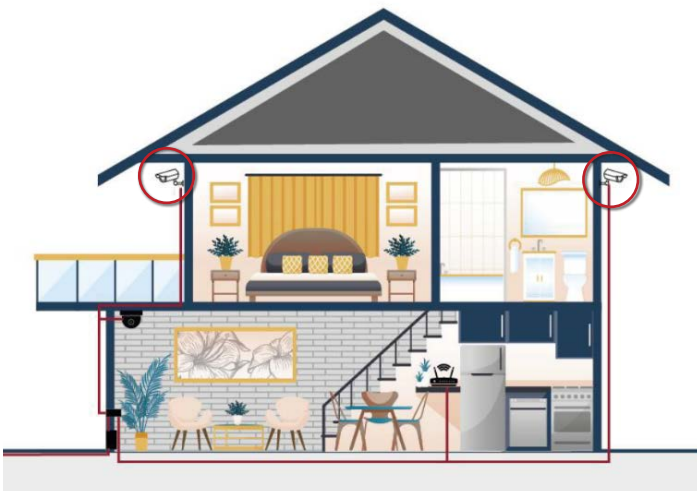
**optronics**

### ESTRUCTURA



### APLICACIÓN

Proporciona continuidad y protección a enlaces externos de cableado estructurado sistemas de cobre.



# ACOPLADOR INDUSTRIAL IP67 CON PROTECTORES

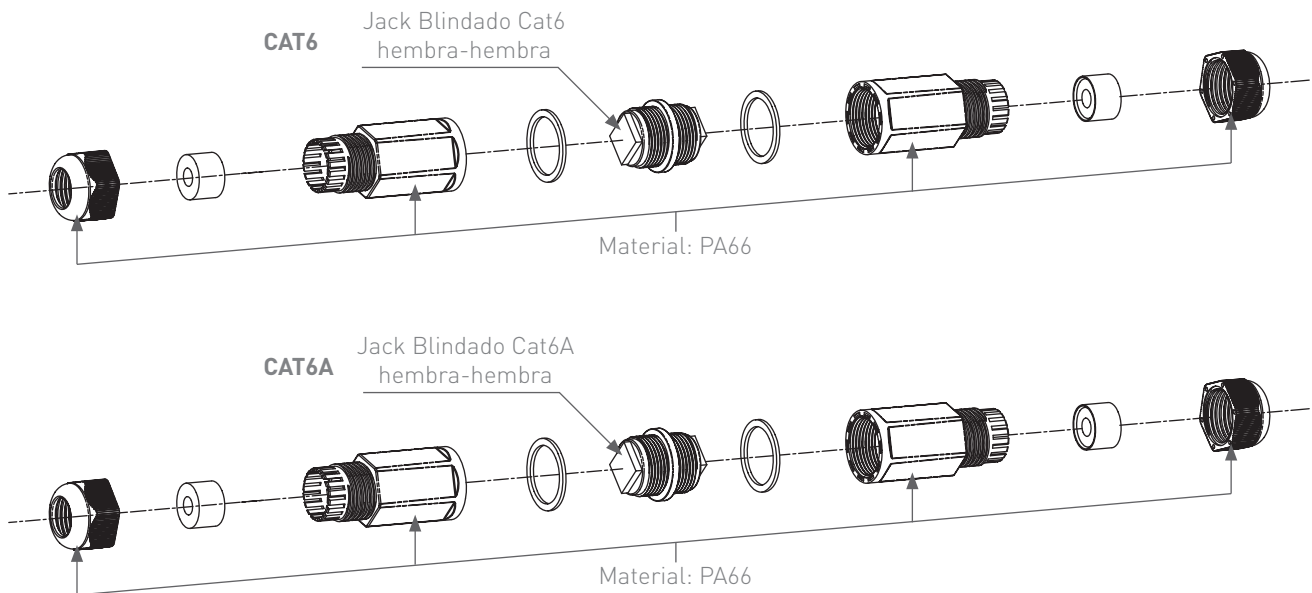
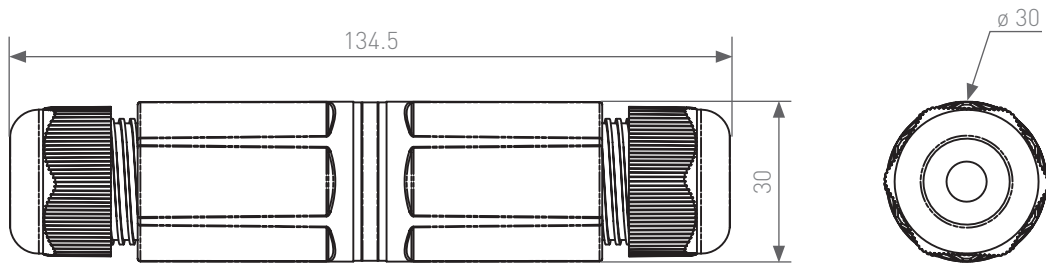
Para Patch Cord Cat 6 & Cat 6A blindado



## ESPECIFICACIONES GENERALES

Material de fabricación	Cuerpo de PA66 (Poliamida 66) Housing de jack PC (Policarbonato)	
Grado de protección	IP67	
Ciclos de acoplación	750 ciclos	
Tipo de puerto	Jack RJ45 hembra - hembra	
Compatibilidad	OPCAINWP68C6 OPCAINWP68C6A	Cat6 UTP / STP Cat6A UTP / STP
Dimensiones	134.5 x 30 mm	
Temperatura de operación	20 °C a +68 °C	
Fuerza de retención	7.7 kg (Jack y plug)	
Peso	56 g	
<b>Estándares</b>		
TIA/EIA-568-C	RoHS	

## DIBUJO TÉCNICO





# ACOPLADOR INDUSTRIAL IP67 CON PROTECTORES

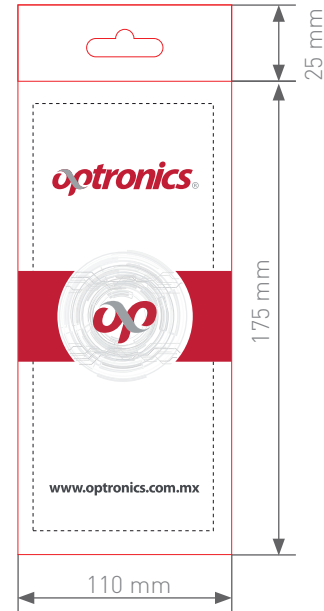
Para Patch Cord Cat 6 & Cat 6A blindado



## EMPAQUE

### PESOS Y DIMENSIONES

Tipo	Bolsa
Material	PVC
Dimensiones	110 x 200 mm
Peso del producto	56 g
Peso con empaque	60 g



## PRODUCTOS RELACIONADOS



Patch cord Cat6 UTP  
CMR 24 AWG de 1 pie azul  
OPCAPCC601PAZ



Patch cord Cat6 UTP  
CMR 24 AWG de 3 pies azul  
OPCAPCC6AU03PAZ



Patch cord Cat6A STP  
plano de 1 m azul  
OPCAPCC6A0100AZFB



Cable UTP Cat6 Multifilar  
CMR 24 AWG azul 500 m  
OPCABOCAT6MAZ500



Cable UTP Cat6A Multifilar  
CMR 24 AWG azul 500 m  
OPCABOCAT6AMAZ500



Fast Plug RJ45 Cat6  
con bota (50 piezas)  
OPCAJRJ245350



Plug blindado RJ45 Cat 6  
y 6A aislamientos 1.2 mm  
OPCAJRJ45B66A12



Patch cord Cat6 1 pie gris  
OPCAPCC601PGR