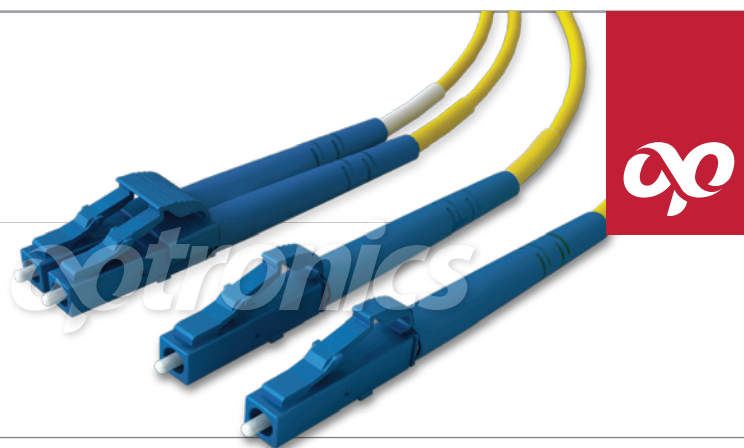


Jumper LC - LC

Monomodo Bend Radius Plenum



Descripción

El Jumper LC/UPC-LC/UPC esta ensamblado con fibra óptica Monomodo 9/125 con recubrimiento exterior para protección de fibra. El conector LC cuenta con un sistema de fijación tipo Plug lo cual permitirá una acoplación adecuada a los diferentes dispositivos de fibra óptica.

El jumper es ensamblado con fibra óptica Bend Radius el cual cuenta con características superiores a los jumpers comunes, lo cual es llevar al cable a radios de curvatura extremos en comparación a otros tipos de cable.

Estándar y apartados aplicables a inspección visual

Tipo de fibra	Estándar IEC-61300-3-35
Monomodo (UPC)	Tabla 3
Monomodo (APC)	Tabla 4

Especificaciones de ensamble

Tipo de Fibra	Monomodo (SM)	
Diámetro del núcleo	09 μm	
Diámetro de revestimiento (cladding)	125 μm	
Diámetro del recubrimiento (tight buffer)	900 μm	600 μm
Conector Lado A Y B		
Tipo de conector	LC	
Cuerpo	Plástico	
Diámetro de férula	1.25 mm	
Material de férula	Cerámica de zirconia	
Tipo de pulido	UPC	
Color de conector	Azul	
Tipo de bota	Normal	
Tamaño de bota	28.8 \pm 0.5 mm	
Color de bota	Azul	
Color de termofit para simplex	Amarillo	
Color de termofit para Dúplex	Amarillo y Blanco	

Parámetros de medición

Tipo de fibra	Inserción IL (dB)	Retorno RL (dB)
Monomodo (UPC)	≤ 0.20	≥ 55.0
Monomodo (APC)	≤ 0.20	≥ 65.0

Especificaciones de fibra óptica

Núcleo, revestimiento y recubrimiento

Diámetro de revestimiento	125.0 \pm 0.7 μm
Concentricidad núcleo-revestimiento	$\leq 0.5 \mu\text{m}$
No circularidad del revestimiento	$\leq 0.7\%$
Diámetro del recubrimiento	245.0 \pm 5 μm
Concentricidad recubrimiento-revestimiento	$< 12 \mu\text{m}$

Desempeño ante curvatura

Radio de mandril (mm)	Número de vueltas	Atenuación inducida (dB)	
		1550 nm	1625nm
7.5	1	0.4	0.8

Atenuación

Longitud de onda (nm)	Valores máximos (dB/km)
1310	0.33 – 0.35
1490	0.21 – 0.24
1550	0.19 – 0.20
1625	0.20 – 0.23

Cumplimiento de estándares

ITU-T G.657.A2/B2	IEC 60793-2-50 Type B6_a2 y B6_b2
-------------------	-----------------------------------

Jumper LC - LC

Monomodo Bend Radius Plenum



Especificaciones de Cable

Número de fibras en simplex	1
Número de fibras en dúplex	2
Material de cubierta exterior	Retardante a la flama PVC tipo OFNP
Grado de inflamabilidad	NFPA262
Color de cubierta exterior	Amarillo
Elemento de fuerza	Hilo de aramida
Color de tight buffer simplex	Blanco
Color de tight buffer duplex	Azul y Naranja
Diámetros nominales simplex	•2.95 mm •1.95 mm •1.60 mm
Diámetros nominales dúplex	•2.95 x 5.95 mm •1.95 x 3.95 mm •1.60 x 3.25 mm
Simplex-Peso	•Cable 2.95 mm: 20 lbs/km •Cable 1.95 mm: 14 lbs/km •Cable 1.60 mm: 7 lbs/km
Dúplex-Peso	•Cable 2.95 mm: 34 lbs/km •Cable 1.95 mm: 24 lbs/km •Cable 1.60 mm: 20 lbs/km
Temperatura de almacenamiento (Simplex)	-40°C a +70°C
Temperatura de Operación (Simplex)	-0°C a +70°C
Temperatura de almacenamiento y operación (Dúplex)	-40°C a +85°C

Estándares y normas compatibles

Telcordia GR-326-CORE	Telcordia GR-20-CORE
IEEE 802.3	Telcordia GR-409-CORE
TIA/EIA 568-C.3	

