



JUMPER LCU UNIBOOT BMF-LCU UNIBOOT BMF

Monomodo G657.A2, Dúplex, Riser, 2 mm



NÚMERO DE PARTE

OPJULUUMLUUM9DxxxxR2
xxxx= Longitud

*Imagen del producto solo representativa

DESCRIPCIÓN

Optronics® ofrece su ensamble de Jumper de Fibra Óptica ideal para conectar equipos activos a distribuidores de fibra óptica, con una amplia variedad de configuraciones disponibles.

Este jumper en particular es un LC/UPC Uniboot a LC/UPC Uniboot dúplex, con fibra óptica monomodo G657.A2 y bota mini flexible. Sus conectores cuentan con un sistema de fijación tipo push-pull, que garantiza una conexión segura con diversos dispositivos de fibra óptica.

El jumper está fabricado con fibra óptica Bend Radius, que ofrece características superiores al permitir curvaturas más extremas sin comprometer el rendimiento óptico, en comparación con otros tipos de cables, lo que asegura una instalación más flexible y eficiente.



Tiempo de vida útil 10 años



Fibra Bend Radius G657.A2



Bota mini flexible



Gran eficacia y efectividad en las conexiones



Cumplen con los estándares Telcordia GR-326-CORE, TIA/EIA 568.3 e IEC 61300-3-35



Fibra insensible a curvas



Fabricados con materiales de alta calidad



/optronicsmx



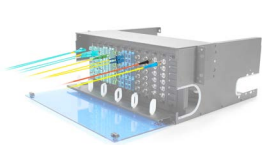
JUMPER LCU UNIBOOT BMF-LCU UNIBOOT BMF

Monomodo G657.A2, Dúplex, Riser, 2 mm

optronics

APLICACIÓN

Interconexión para la transmisión de datos a alta velocidad en redes de comunicación óptica, FTTx, LAN, MAN, WAN y CATV.



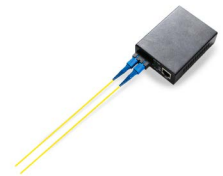
Terminación e interconexión de fibra óptica en puntos centrales



Elemento esencial para realizar una medición óptica correcta



Proporciona conectividad de fibra instantánea a un equipo de red



Interconexión de equipos dentro de una misma red

MÉTODOS DE LIMPIEZA

¿Cuáles son los métodos adecuados para realizar limpieza a mis conectores?
Métodos de limpieza en conectores de fibra óptica.

<https://www.youtube.com/watch?v=0uAkW7NKV-Q>

Escanea el código para ver el video



MEDICIÓN

¿En la toma de mediciones de un enlace es necesario usar Jumpers para la interconexión con mis equipos de medición?
Cómo realizar una medición.

<https://www.youtube.com/watch?v=nPBmZ4o5l80>

Escanea el código para ver el video





JUMPER LCU UNIBOOT BMF-LCU UNIBOOT BMF

Monomodo G657.A2, Dúplex, Riser, 2 mm

optronics

ESPECIFICACIONES DE FIBRA ÓPTICA			
Tipo de fibra		Monomodo G.657A2	
Geometría			
Diámetro de revestimiento		125 ±0.7 µm	
Concentricidad revestimiento-núcleo		≤0.5 µm	
No circularidad del revestimiento		≤0.7%	
Rizado de fibra		≥4 m radio de curvatura	
Diámetro del recubrimiento		242 ±5 µm	
Concentricidad revestimiento-recubrimiento		≤12 µm	
Máxima atenuación			
Longitud de onda (nm)		Valores máximos (dB/km)	
1310		≤0.35	
1383 ± 3		≤0.35	
1460		≤0.25	
1490		≤0.23	
1550		≤0.21	
1625		≤0.23	
Desempeño ante curvatura			
Radio del mandril (mm)	Número de vueltas	Longitud de onda (nm)	Atenuación inducida (dB)
15	10	1550	≤0.03
15	10	1625	≤0.1
10	1	1550	≤0.1
10	1	1625	≤0.2
7.5	1	1550	≤0.2
7.5	1	1625	≤0.5
Atenuación vs. Longitud de onda			
Rango (nm)		Ref. λ (nm)	Máx. α Diferencia (dB/km)
1285-1330		1310	0.03
1525-1575		1550	0.02
Punto de discontinuidad			
Longitud de onda (nm)		Punto de discontinuidad (dB)	
1310		≤0.05	
1550		≤0.05	
Longitud de onda de corte			
λ _{cc}		≤1260 nm	
Diámetro de campo modal			
1310 nm		8.4. ±9.2 µm	
1550 nm		9.3 ±10.3 µm	
Dispersión			
Longitud de onda cero dispersión (λ ₀)		1300 nm ≤λ ₀ ≤1324 nm	
Pendiente de dispersión cero (S ₀)		≤0.092 ps/(nm ² .km)	
Dispersión por modo de polarización (PMD)			
Máximo de fibra individual		≤0.2 ps/√km	
Valor del diseño de enlace (M = 20, Q = 0.01%)		≤0.1 ps/√km	
Valor típico		0.04 ps/√km	



JUMPER LCU UNIBOOT BMF-LCU UNIBOOT BMF

Monomodo G657.A2, Dúplex, Riser, 2 mm

optronics

ESPECIFICACIONES DE FIBRA ÓPTICA		
Especificaciones ambientales		
Prueba	Condición	Atenuación inducida 1310, 1550, 1625nm (dB/km)
Dependencia de temperatura	-60 a +85 °C	≤0.05
Ciclos humedad temperatura	-10 a +85 °C hasta 98% RH	≤0.05
Inmersión en agua	23 ±2 °C	≤0.05
Envejecimiento térmico	85 °C a 85% RH	≤0.05
Calor húmedo	85 ±2 °C	≤0.05
Especificaciones mecánicas		
Prueba de tensión		>100 psi [0.69 GPa]
		≤0.9 N
		≤0.1 %
		≤100 kpsi
Caracterizaciones de rendimiento		
Apertura numérica		0.14
Refracción del índice del grupo efectivo (Neff)	1310 nm	1.466
	1550 nm	1.467
Resistencia a la fatiga		27 Nd
Fuerza de desforre	Fuerza promedio	1.7 N
	Fuerza máxima	>1.3 <8.9 N
Estándares de cumplimiento		
ITU-T G.657.A2		IEC 60793-2-50 tipo B6_a2

ESPECIFICACIONES DEL CABLE		
Tipo de fibra		Monomodo G657.A2
Número de fibras		2
Color de tight buffer		Amarillo y blanco
Color de la cubierta exterior		Amarillo
Miembro de fuerza		Hilos de aramida
Material de la cubierta exterior		PVC tipo OFNR
Espesor de la cubierta externa		0.3 ±0.05 mm
Diámetro del cable		1.9 ±0.1 mm
Peso del cable		2.8 kg/km ±10%
Rendimiento mecánico		
Rango de curvatura	Estático	10 veces el diámetro del cable
	Dinámico	20 veces el diámetro del cable
Atenuación	1310 nm	≤0.4 dB/km
	1550 nm	≤0.3 dB/km
Resistencia a la tracción	Corto plazo	100 N
	Largo plazo	60 N
Resistencia al aplastamiento	Corto plazo	500 N/100 mm
	Largo plazo	100 N/100 mm



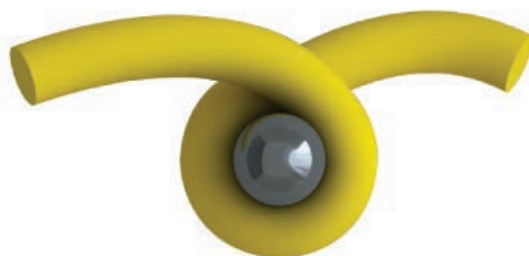
JUMPER LCU UNIBOOT BMF-LCU UNIBOOT BMF

Monomodo G657.A2, Dúplex, Riser, 2 mm

optronics

ESPECIFICACIONES DEL CABLE	
Condiciones ambientales y de instalación	
Temperatura de operación	-20 a +60 °C
Retardante a la flama	OFNR
Estándares	
Telcordia GR-409-CORE	Telcordia GR-20-CORE
RoHS	

FIBRA BEND RADIUS



G657.A2

ESPECIFICACIONES DE ENSAMBLE		
Especificaciones		Conector lado A y B
Tipo de conector		LC Uniboot
Material	Cuerpo	Plástico resistente
	Férula	Cerámica de zirconia
	Bota	TPE
Tipo de fijación		Push Pull
Diámetro de férula		1.25 mm
Tipo de pulido		UPC
Color del conector		Azul
Tipo de bota		Mini flexible
Tamaño de bota		19.0 ±0.5 mm
Color de bota		Azul
Color de termo		Amarillo
Color de housing		Azul
Pruebas		
Inspección visual		
Tipo de fibra		Estándar IEC-61300-3-35
Monomodo (UPC)		Tabla 3
Medición		
Inserción (IL)		<0.20 dB (UPC)
Retorno (RL)		>55.0 dB (UPC)
Interferometría		
De acuerdo con Telcordia GR-326-CORE		Cumple
Estándares		
Telcordia GR-326-CORE		TIA/EIA 568.3
TIA 604-10A-LC		-



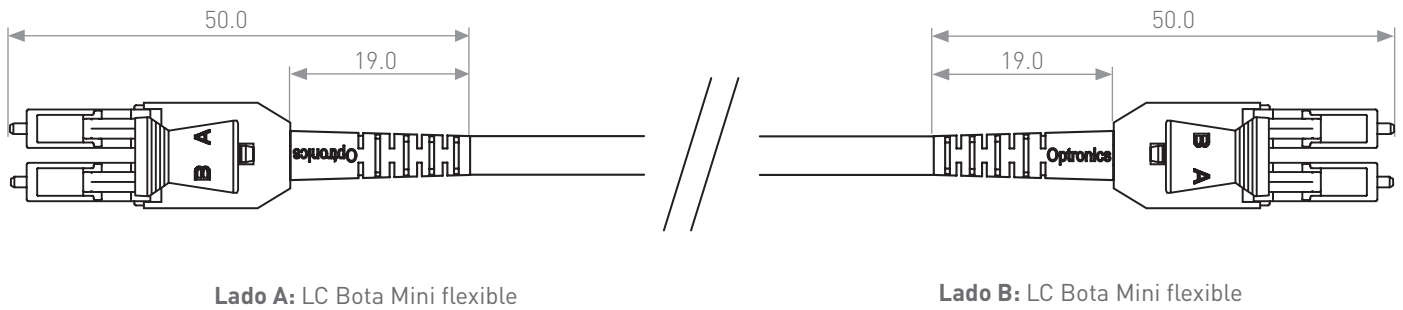
JUMPER LCU UNIBOOT BMF-LCU UNIBOOT BMF

Monomodo G657.A2, Dúplex, Riser, 2 mm

optronics

DIBUJO TÉCNICO

Jumper LC/UPC uniboot - LC/UPC uniboot



Nota: Las dimensiones mostradas tienen una tolerancia de ± 0.5 mm

CONDICIONES DE USO

- No aplicar tensiones y esfuerzos excesivos
- No realizar curvas excesivas, consultar desempeño ante curvatura en tabla "Especificaciones de fibra"
- No exponer en temperaturas fuera del rango de -20 a $+60$ °C
- Utilizar herramienta apropiada para realizar limpieza de los conectores

- Retirar tapones de conectores hasta que se vaya a realizar la conexión, de lo contrario mantenga el tapón colocado en el conector
- Realizar la conexión en el acoplador correspondiente
- No tocar la superficie de los extremos de los conectores

Nota:

El jumper de fibra óptica debe ser operado bajo las condiciones descritas y respetando todas las características de la ficha técnica respecto a especificaciones ambientales, mecánicas y de rendimiento.

EMPAQUE

EMPAQUE	
Tipo	Bolsa tipo zipper
Material	Plástico
Dimensiones	27 x 20 cm
Características	<ul style="list-style-type: none"> • Antiestática • Abre fácil • Hanghole • 3 sellos





JUMPER LCU UNIBOOT BMF-LCU UNIBOOT BMF

Monomodo G657.A2, Dúplex, Riser, 2 mm

optronics

LITOGRAFÍA

OPTRONICS OFNR RoHS RISER CABLE 2.0mm DD-MM-YY P P P P P SM 9/125 G657.A2 OPCFOCI092FS2RBYO 2F BEND RADIUS 7.5mm xxxxxft



-----OPTRONICS OFNR RoHS RISER CABLE 2.0mm DD-MM-YY P P P P P SM 9/125 G657.A2
OPCFOCI092FS2RBYO 2F BEND RADIUS 7.5mm xxxxxft

Desglose:

- Fabricante: OPTRONICS
- Tipo de cable: OFNR
- Restricción de ciertas sustancias peligrosas: RoHS
- Tipo de cubierta: RISER
- Diámetro del cable: 2.0mm
- Fecha de fabricación: DD-MM-YY
- Lote de fabricación: P P P P P
- Tipo de fibra: SM 9/125 G657.A2
- Número de parte: OPCFOCI092FS2RBYO
- Número de fibras: 2F
- Tipo de Bend Radius: BEND RADIUS 7.5mm
- Longitud: xxxxxft (medición en pies)



JUMPER LCU UNIBOOT BMF-LCU UNIBOOT BMF

Monomodo G657.A2, Dúplex, Riser, 2 mm



PRODUCTOS RELACIONADOS



Acoplador LCU
OPA CLCUZIRDAZ



Limpiador de férulas
1.25 mm
OPHEC15AE



Distribuidor para rack
OPDIRA2UV



Microscopio de inspección
OPEMFVM100



Empalmadora
OPEFEMPANU04001



Jumper LC/UPC-LC/UPC
Monomodo simplex riser
de 22m
OPJULCULCU09S0220RI2



Pigtail LC/UPC
set de 6 colores
OPPILCU09B0020RI9S06



Transceiver óptico SFP
OPEASFPSM010K