



JUMPER SC - SC MULTIMODO OM4

Dúplex, LSZH, 2 mm



NÚMERO DE PARTE

0PJUSCPSCP57D0050ZH2

*Imagen del producto solo representativa

DESCRIPCIÓN

Optronics® ofrece su Jumper SC-SC, el cual está ensamblado con fibra óptica Multimodo 50/125 OM4, cuenta con una cubierta libre de halógenos y baja emisión de humo (LSZH) en color aqua para aplicación en interiores.

El ensamble del conector SC esta realizado con bota estándar. Los conectores cuentan con un sistema de fijación tipo push Pull, lo cual permite una acoplación adecuada a los diferentes dispositivos de fibra óptica.

El jumper es ensamblado con fibra óptica Bend Radius, contiene características superiores a las comunes, lo que permite generar radios de curvatura extremos en comparación a otros tipos de cables, sin afectar el rendimiento óptico.



Tiempo de vida útil 10 años



Ensamblados con fibra Bend Radius



Bota estándar



Gran eficacia y efectividad en las conexiones



Instalación en interior



Sistema de fijacion Push Pull para conectores



Fabricados con materiales de calidad



/optronicsmx



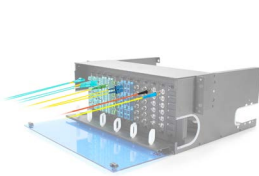
JUMPER SC - SC MULTIMODO OM4

Dúplex, LSZH, 2 mm



APLICACIÓN

Interconexión para la transmisión de datos a alta velocidad en redes de comunicación óptica, FTTx, LAN, MAN, WAN y CATV.



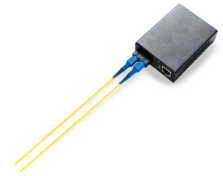
Terminación e interconexión de fibra óptica en puntos centrales



Elemento esencial para realizar una medición óptica correcta



Proporciona conectividad de fibra instantánea a un equipo de red



Interconexión de equipos dentro de una misma red

MÉTODOS DE LIMPIEZA

¿Cuáles son los métodos adecuados para realizar limpieza a mis conectores?

Métodos de limpieza en conectores de fibra óptica

<https://www.youtube.com/watch?v=df2UQMaGzZ0>

Escanea el código para ver el video



MEDICIÓN

¿En la toma de mediciones de un enlace es necesario usar Jumpers para la interconexión con mis equipos de medición?

Cómo realizar una medición

<https://www.youtube.com/watch?v=nPBmZ4o5l80>

Escanea el código para ver el video





JUMPER SC - SC MULTIMODO OM4

Dúplex, LSZH, 2 mm



ESPECIFICACIONES DE LA FIBRA ÓPTICA

Especificaciones geométricas

Tipo de fibra	Multimodo OM4
Diámetro del núcleo	50 ±2.5 µm
No circularidad del núcleo	≤5.0%
Diámetro de revestimiento (cladding)	125 ±1 µm
No circularidad del revestimiento	≤0.6%
Diámetro del recubrimiento (coating)	245 ±7 µm
Concentricidad recubrimiento-revestimiento	≤10.0 µm
No circularidad del recubrimiento	≤6.0%
Concentricidad núcleo-revestimiento	≤1.0 µm

Especificaciones ópticas

Atenuación	850 nm	≤2.4 dB/km	
	1300 nm	≤0.6 dB/km	
Ancho de banda modal saturado	850 nm	≥3500 MHz/km	
	1300 nm	≥500 MHz/km	
Ancho de banda modal efectivo	850 nm	≥4700 MHz/km	
Distancia de enlace	40 / 100 Gb/s	850 nm	170 m
	10 Gb/s	850 nm	550 m
	100 Gb/s	850 nm	1100 m
Especificación DMD	Cumple y supera los requisitos de la norma IEC 60793-2-10		
Apertura numérica	0.200 ±0.015		
Índice de refracción	850 nm	1.482	
	1300 nm	1.477	
Longitud de onda cero dispersión	1295 - 1340 nm		
Pendiente de dispersión cero	1295 nm ≤λ₀ ≤1310 nm	≤0.105 [ps/(nm²/km)]	
	1310 nm ≤λ₀ ≤1340 nm	≤0.000375 (1590 -λ₀) [ps/(nm²/km)]	

Desempeño de curvatura

2 vueltas con un radio de 15 mm	850 nm	≤0.1 dB
	1300 nm	≤0.3 dB
2 vueltas con un radio de 7.5 mm	850 nm	≤0.2 dB
	1300 nm	≤0.5 dB

Especificaciones ambientales

Prueba	Condición	Atenuación inducida (850, 1310 nm)
Dependencia de temperatura	-60 a +85 °C	≤0.10 dB/km
Ciclo de temperatura-humedad	-10 a +85 °C, 4% a 98% RH	≤0.10 dB/km
Inmersión en agua	23 °C por 30 días	≤0.10 dB/km
Envejecimiento por calor seco	85 °C por 30 días	≤0.10 dB/km
Calor húmedo	85 °C y 85% RH, por 30 días	≤0.10 dB/km



JUMPER SC - SC MULTIMODO OM4

Dúplex, LSZH, 2 mm



ESPECIFICACIONES DE LA FIBRA ÓPTICA

Especificaciones mecánicas

Fuerza de tensión	≤9.0 N	
	≤1.0 %	
	≤100 kpsi	
Fuerza de desforre del recubrimiento	Fuerza mínima	1.5 N
	Fuerza máxima	>1.3 a ≤8.9 N
Parámetro de fatiga dinámica	20 Nd	

Estándares

ISO/IEC 11801	Tipo de fibra OM4
IEC 60793-2-10	Tipo de fibra A1a.1
TIA/EIA	492AAAAB-A

ESPECIFICACIONES DE CABLE

Cantidad de fibras dúplex	2
---------------------------	---

Características del cable

Aplicación	LSZH
Grado de flamabilidad	IEC 60754
Material cubierta exterior	Retardante a la flama LSZH tipo Cero Halógeno
Color de cubierta exterior	Aqua
Miembro de fuerza	Hilos de aramida
Material de tight buffer	LSZH
Color de tight buffer	Blanco y aqua

Características físicas

Diámetro nominal apróx.	1.95 x 3.95 mm
Longitud	5 m

Rango de temperatura

Temperatura de almacenamiento	-40 °C a +70 °C
Temperatura de operación	-20 °C a +70 °C

Estándares

Telcordia GR-409-CORE	Telcordia GR-20-CORE
RoHS	IEC 60754

PRUEBAS AMBIENTALES Y MECÁNICAS

Radio mínimo de curvatura según IEC 60794-1-2-E1

Corto plazo	1.95 mm
	200 N
Largo plazo	1.95 mm
	120 N



JUMPER SC - SC MULTIMODO OM4

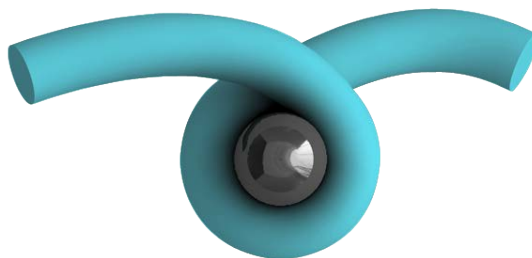
Dúplex, LSZH, 2 mm



PRUEBAS AMBIENTALES Y MECÁNICAS

Pruebas			
Resistencia al aplastamiento	IEC 60794-1-2-E3	Corto plazo	500 N / 10 cm
		Largo plazo	100 N / 10 cm
Impacto	IEC 60794-1-2-E4	Ningún cambio después de la prueba	
Curvatura repetida	IEC 60794-1-2-E6	Ningún cambio después de la prueba	
Torsión	IEC 60794-1-2-E7	Ningún cambio después de la prueba	
Curvatura	IEC 60794-1-2-11	Ningún cambio después de la prueba	
Rango de temperatura	IEC 60794-1-2-F1	-20 ±60 °C	
Rango de Curvatura	Estático	10 x D (Diámetro del cable)	
	Dinámico	20 x D (Diámetro del cable)	

FIBRA BEND RADIUS



OM4

ESPECIFICACIONES DE ENSAMBLE

Conector lado A y B			
Tipo de conector			SC Dúplex
Material	Cuerpo	Plástico resistente	
	Férula	Cerámica de zirconia	
	Bota	TPE	
Tipo de fijación			Push Pull
Diámetro de férula			2.5 mm
Tipo de pulido			PC
Color del conector			Aqua
Tipo de bota			Estándar
Tamaño de bota			39.37 mm
Color de bota			Aqua
Color clip			Aqua
Medición			
Inserción [IL]			≤ 0.20 dB
Retorno [RL]			> 40 dB
Interferometría			
De acuerdo con Telcordia GR-326-CORE			Cumple
Estándares			
Telcordia GR-326-CORE			EIA/TIA 604-10A SC



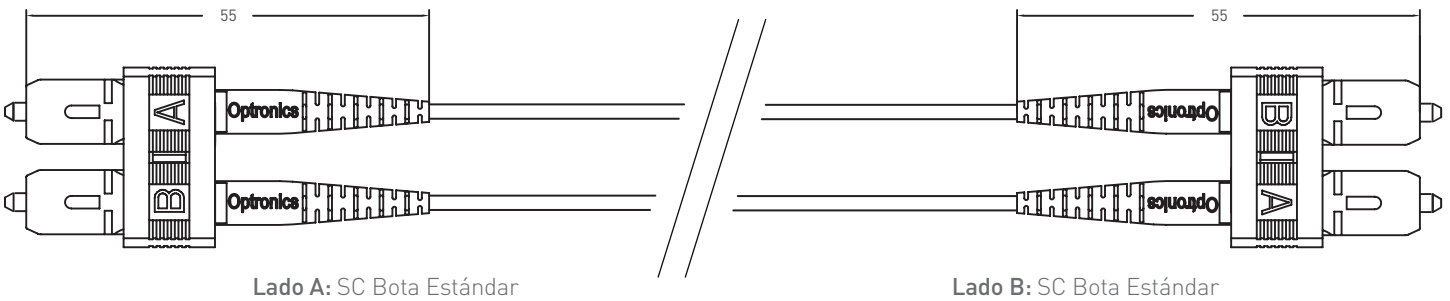
JUMPER SC - SC MULTIMODO OM4

Dúplex, LSZH, 2 mm



DIBUJO TÉCNICO

Jumper SC/PC Dúplex - SC/PC Dúplex



Nota: Las dimensiones mostradas tienen una tolerancia de ± 0.5 mm

CONDICIONES DE USO

- No aplicar tensiones y esfuerzos excesivos
- No realizar curvas excesivas, consultar desempeño ante curvatura en tabla "Especificaciones de fibra"
- No exponer en temperaturas fuera del rango de -20°C a $+70^{\circ}\text{C}$
- Utilizar herramienta apropiada para realizar limpieza de los conectores
- Retirar tapones de conectores hasta que se vaya a realizar la conexión, de lo contrario mantenga el tapón colocado en el conector
- Realizar la conexión en el acoplador correspondiente
- No tocar la superficie de los extremos de los conectores

Nota:

El jumper de fibra óptica debe ser operado bajo las condiciones descritas y respetando todas las características de la ficha técnica respecto a especificaciones ambientales, mecánicas y de rendimiento.

EMPAQUE

EMPAQUE	
Tipo	Bolsa tipo ziplock
Material	Plástico
Dimensiones	27 x 20 cm
Características	<ul style="list-style-type: none"> • Antiestática • Abre fácil • Hanghole • 3 sellos





JUMPER SC - SC MULTIMODO OM4

Dúplex, LSZH, 2 mm



LITOGRAFÍA

Cada longitud del cable esta identificada permanentemente de acuerdo a lo estipulado en los estándares ICEA S-87-640.



-----OPTRONICS LSZH RoHS CERO HALOGENO CABLE 2.0mm DD-MM-YY P P P P P P MM 50/125 OM4 OPCFOCI57D2HBYO BEND RADIUS 7.5mm xxxxxft

Desglose:

- Fabricante: Optronics
- Tipo de fibra: MM 50/125 OM4
- Numero de parte: OPCFOCI57D2HBYO
- Tipo de Bend Radius: BEND RADIUS 7.5 mm
- Longitud en pies: xxxxft
- Dia, mes y ano de fabricacion: DD-MM-YY
- Lote de fabricacion: P P P P P P
- Tipo de cable: LSZH
- Restriccion de ciertas sustancias peligrosas: RoHS
- Tipo de cubierta: CERO HALOGENO



JUMPER SC - SC MULTIMODO OM4

Dúplex, LSZH, 2 mm

optronics

PRODUCTOS RELACIONADOS



Distribuidor para rack
OPDIRA2UV



Casete limpiador
de férulas
OPHECCASETEG



Microscopio de inspección
OPEMFVM100



Multitester óptico
multimodo 850/1300 nm
OPEMMSMM002



OTDR
OPEMFH051MD2140FCU



Limpiador de
férulas 2.5 mm
OPHEC25



Acoplador SC Multimodo
Dúplex Color Aqua
OPACSCPBR0DAQ



Conector mecánico LCP
OPCOMELCP55MULUNVEK

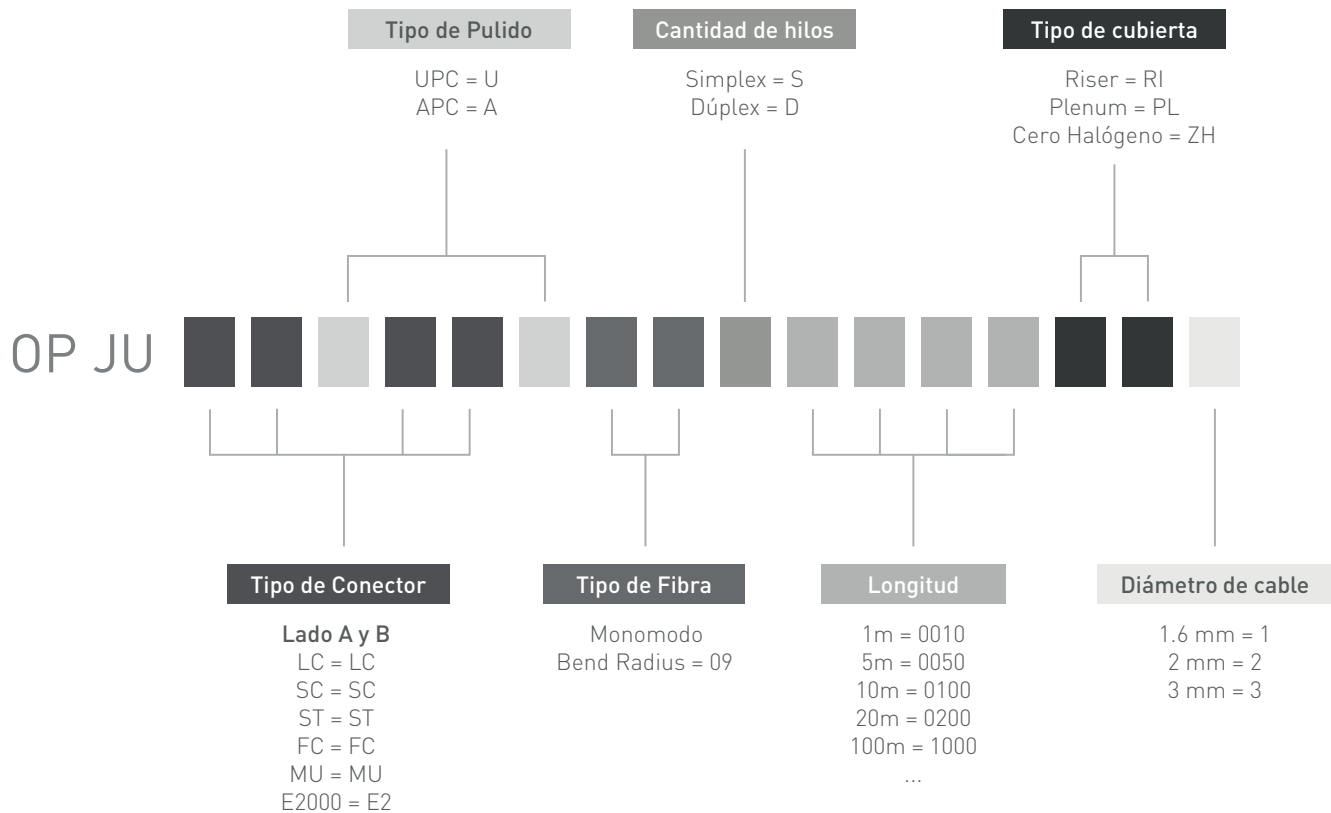


JUMPER SC - SC MULTIMODO OM4

Dúplex, LSZH, 2 mm



GENERE SU NÚMERO DE PARTE



Nota: Si requiere alguna bota especial favor de indicarlo a su ejecutivo de cuenta, de lo contrario los ensambles se realizarán con la bota estándar.