



JUMPER LC/UPC - LC/UPC

Monomodo G657.A2, Dúplex, LSZH, 2 mm



NÚMERO DE PARTE

OPJULCULCU09D0050ZH2

*Imagen del producto solo representativa

DESCRIPCIÓN

Optronics® ofrece, el Jumper LC/UPC a LC/UPC, el cual está ensamblado con fibra Monomodo G657.A2, con una cubierta libre de halógenos y baja emisión de humo (LSZH) en color amarillo para aplicación en interiores. El ensamble del conector LC esta realizado con bota estándar.

Los conectores cuentan con un sistema de fijación tipo Push Pull, lo cual permite una acoplación adecuada a los diferentes dispositivos de fibra óptica.

El jumper es ensamblado con fibra óptica Bend Radius, contiene características superiores a las comunes, lo que permite generar radios de curvatura extremos en comparación a otros tipos de cables, sin afectar el rendimiento óptico.



Tiempo de vida útil 10 años



Fibra Bend Radius G657. A2



Bota estándar



Retardante a la flama



Cumplen con los estándares Telcordia GR-326-CORE, TIA/EIA 568.3 e IEC 61300-3-35



Fibra insensible a curvas



Fabricados con materiales de alta calidad



/optronicsmx



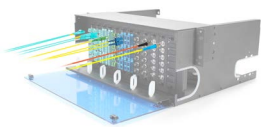
JUMPER LC/UPC - LC/UPC

Monomodo G657.A2, Dúplex, LSZH, 2 mm



APLICACIÓN

Interconexión para la transmisión de datos a alta velocidad en redes de comunicación óptica, FTTx, LAN, MAN, WAN y CATV.



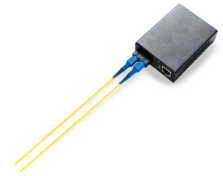
Terminación e interconexión de fibra óptica en puntos centrales



Elemento esencial para realizar una medición óptica correcta



Proporciona conectividad de fibra instantánea a un equipo de red



Interconexión de equipos dentro de una misma red

MÉTODOS DE LIMPIEZA

¿Cuáles son los métodos adecuados para realizar limpieza a mis conectores?
Métodos de limpieza en conectores de fibra óptica.

<https://www.youtube.com/watch?v=0uAkW7NKV-Q>

Escanea el código para ver el video



MEDICIÓN

¿En la toma de mediciones de un enlace es necesario usar Jumpers para la interconexión con mis equipos de medición?
Cómo realizar una medición.

<https://www.youtube.com/watch?v=nPBmZ4o5l80>

Escanea el código para ver el video





JUMPER LC/UPC - LC/UPC

Monomodo G657.A2, Dúplex, LSZH, 2 mm



ESPECIFICACIONES DE FIBRA ÓPTICA MONOMODO G.657A2			
Tipo de fibra		Monomodo G.657A2	
Geometría			
Diámetro de revestimiento		125.0 ±0.7 μm	
Concentricidad revestimiento-núcleo		≤0.5 μm	
No circularidad del revestimiento		≤0.7%	
No circularidad del recubrimiento		≤6.0%	
Rizado de fibra		≥4 m radio de curvatura	
Diámetro del recubrimiento		242 ±5 μm	
Concentricidad revestimiento-recubrimiento		≤12 μm	
Máxima atenuación			
Longitud de onda (nm)		Valores máximos (dB/km)	
1310		≤0.35	
1383 ±3		≤0.35	
1460		≤0.25	
1490		≤0.23	
1550		≤0.21	
1625		≤0.23	
Desempeño ante curvatura			
Radio del mandril (mm)	Número de vueltas	Longitud de onda (nm)	Atenuación inducida (dB)
15	10	1550	≤0.03
15	10	1625	≤0.1
10	1	1550	≤0.1
10	1	1625	≤0.2
7.5	1	1550	≤0.2
7.5	1	1625	≤0.5
Atenuación vs. longitud de onda			
Rango (nm)		Ref. λ (nm)	Máx. α Diferencia (dB/km)
1285 - 1330		1310	0.03
1525 - 1575		1550	0.02
Punto de discontinuidad			
Longitud de onda (nm)		Punto de discontinuidad (dB)	
1310		≤0.05	
1550		≤0.05	
Longitud de onda de corte			
λ _{cc}		≤1260 nm	
Diámetro de campo modal (MFD)			
1310 nm		8.4 ±9.2 μm	
1550 nm		9.3 ±10.3 μm	
Dispersión			
Longitud de onda cero dispersión (λ ₀)		1300 nm ≤λ ₀ ≤1324 nm	
Pendiente de dispersión cero (S ₀)		S ₀ ≤0.092 ps/(nm ² ·km)	
Dispersión por modo de polarización (PMD)			
Máximo de fibra individual		≤0.2 ps/√km	
Valor del diseño de enlace PMD		≤0.041 ps / √ km	
Valor típico		0.04 ps/√km	



JUMPER LC/UPC - LC/UPC

Monomodo G657.A2, Dúplex, LSZH, 2 mm



ESPECIFICACIONES DE FIBRA ÓPTICA MONOMODO G.657A2		
Especificaciones ambientales		
Prueba	Condición	Atenuación Inducida 1310, 1550, 1625 nm (dB/km)
Dependencia de temperatura	-60 a +85 °C	≤0.05
Ciclos humedad temperatura	-10 a +85 °C hasta 98% RH	≤0.05
Inmersión en agua	23 ± 2 °C	≤0.05
Envejecimiento térmico	85 °C a 85% RH	≤0.05
Calor húmedo	85 ± 2 °C	≤0.05
Especificaciones mecánicas		
Prueba de tensión	>100 psi [0.69 GPa]	
	≤0.9 N	
	≤0.9	
Caracterizaciones de rendimiento		
Apertura numérica		0.14
Refracción del índice del grupo efectivo (N_{gr})	1310 nm	1.466
	1550 nm	1.467
Resistencia a la fatiga (N_f)		27
Fuerza de desforre		1.7 N
		>1.3 <8.9 N
Estándares de cumplimiento		
ITU-T G.657.A2		IEC 60793-2-50 Tipo B6_a2

ESPECIFICACIONES DE CABLE	
Cantidad de fibras simplex	2
Características del cable	
Aplicación	LSZH
Grado de flamabilidad	IEC 60754
Material cubierta exterior	Retardante a la flama LSZH tipo Cero Halógeno
Color de cubierta exterior	Amarillo
Miembro de fuerza	Hilos de aramida
Material de tight buffer	LSZH
Color de tight buffer	Azul y naranja
Características físicas	
Diámetro nominal	1.95 x 3.95 mm
Longitud	5 m
Rango de temperatura	
Temperatura de almacenamiento	-40 a +60 °C
Temperatura de operación	-20 a +60 °C
Estándares	
Telcordia GR-409-CORE	Telcordia GR-20-CORE
RoHS	IEC 60754



JUMPER LC/UPC - LC/UPC

Monomodo G657.A2, Dúplex, LSZH, 2 mm



PRUEBAS AMBIENTALES Y MECÁNICAS

Radio mínimo de curvatura según IEC 60794-1-2-E1

Modo	Plazo	Radio (mm)	Fuerza (N)
Simplex	Corto plazo	1.6 mm	80 N
		1.95 mm	100 N
		2.95 mm	150 N
	Largo plazo	1.6 mm	40 N
		1.95 mm	60 N
		2.95 mm	80 N
Dúplex	Corto plazo	1.6 mm	160 N
		1.95 mm	200 N
		2.95 mm	300 N
	Largo plazo	1.6 mm	80 N
		1.95 mm	120 N
		2.95 mm	160 N

PRUEBAS AMBIENTALES Y MECÁNICAS

Pruebas

Prueba	Norma	Plazo	Condición
Resistencia al aplastamiento	IEC 60794-1-2-E3	Corto plazo Largo plazo	500 N / 10 cm 100 N / 10 cm
Impacto	IEC 60794-1-2-E4		Ningún cambio después de la prueba
Curvatura repetida	IEC 60794-1-2-E6		Ningún cambio después de la prueba
Torsión	IEC 60794-1-2-E7		Ningún cambio después de la prueba
Curvatura	IEC 60794-1-2-11		Ningún cambio después de la prueba
Rango de temperatura	IEC 60794-1-2-F1		-20 ±60 °C
Rango de Curvatura	Estático		10 x D (Diámetro del cable)
	Dinámico		20 x D (Diámetro del cable)

ESPECIFICACIONES DE ENSAMBLE

Especificaciones		Conector lado A y B
Tipo de conector		LC Dúplex
Material	Cuerpo	Plástico resistente
	Férula	Cerámica de zirconia
	Bota	TPE
Tipo de fijación		Push Pull
Diámetro de férula		1.25 mm
Tipo de pulido		UPC
Color del conector		Azul
Tipo de bota		Estándar
Tamaño de bota		29.0 ± 0.2 mm
Color de bota		Azul



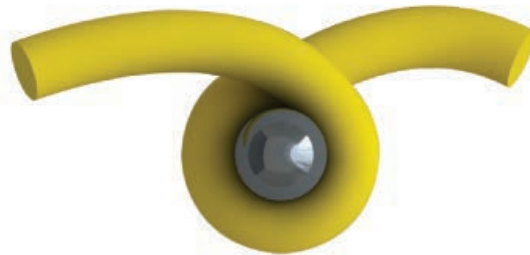
JUMPER LC/UPC - LC/UPC

Monomodo G657.A2, Dúplex, LSZH, 2 mm



ESPECIFICACIONES DE ENSAMBLE		
Medición		
Inserción (IL)		≤ 0.20 dB (UPC)
Retorno (RL)		> 55.0 dB (UPC)
Interferometría		
De acuerdo con Telcordia GR-326-CORE		Cumple
Estándares		
Telcordia GR-326-CORE		TIA/EIA 568.3
TIA 604-10A-LC		-

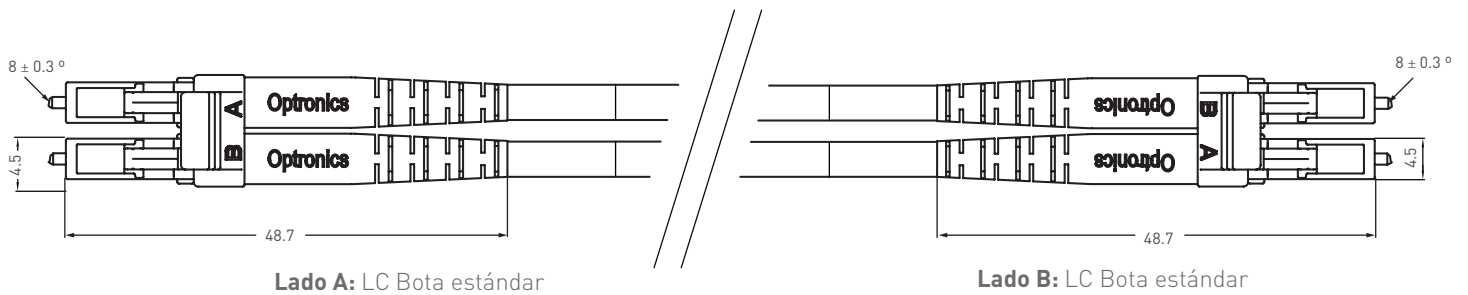
FIBRA BEND RADIUS



G657A2

DIBUJO TÉCNICO

Jumper LC/UPC Dúplex - LC/UPC Dúplex



Nota: Las dimensiones mostradas tienen una tolerancia de ± 0.5 mm



JUMPER LC/UPC - LC/UPC

Monomodo G657.A2, Dúplex, LSZH, 2 mm



CONDICIONES DE USO

- No aplicar tensiones y esfuerzos excesivos
- No realizar curvas excesivas, consultar desempeño ante curvatura en tabla "Especificaciones de fibra"
- No exponer en temperaturas fuera del rango de -20°C a +60°C
- Utilizar herramienta apropiada para realizar limpieza de los conectores

- Retirar tapones de conectores hasta que se vaya a realizar la conexión, de lo contrario mantenga el tapón colocado en el conector
- Realizar la conexión en el acoplador correspondiente
- No tocar la superficie de los extremos de los conectores

Nota:

El jumper de fibra óptica debe ser operado bajo las condiciones descritas y respetando todas las características de la ficha técnica respecto a especificaciones ambientales, mecánicas y de rendimiento.



EMPAQUE

EMPAQUE	
Tipo	Bolsa tipo ziplock
Material	Plástico
Dimensiones	27 x 20 cm
Características	<ul style="list-style-type: none"> • Antiestática • Abre fácil • Hanghole • 3 sellos

LITOGRAFÍA

OPTRONICS.LSZH RoHS CERO HALOGENO CABLE 2.0mm DD-MM-YY P P P P P P SM 9/125 G657.A2 OPCFOCI29D2HBYO BEND RADIUS 7.5mm xxxxf

OPTRONICS.LSZH RoHS CERO HALOGENO CABLE 2.0mm DD-MM-YY P P P P P P SM 9/125 G657.A2 OPCFOCI29D2HBYO BEND RADIUS 7.5mm xxxxf

Desglose:

- Fecha de fabricación: Optronics
- Tipo de cable: LSZH
- Restricción de ciertas sustancias peligrosas: RoHS
- Tipo de cubierta: Cero halógeno
- Diámetro del cable: 2.0 mm

- Fecha de fabricación: DD-MM-YY
- Lote de fabricación: P P P P P P
- Tipo de fibra: SM 9/125 G657.A2
- Número de parte: OPCFOCI29D2HBYO
- Tipo de Bend Radius: Bend Radius 7.5 mm
- Longitud: xxxxf (medición en pies)



JUMPER LC/UPC - LC/UPC

Monomodo G657.A2, Dúplex, LSZH, 2 mm



PRODUCTOS RELACIONADOS



Conector mecánico LCU
OPCOMELCUMULUNAZK



Pinzas de extracción
de conector LC
OPHEEXLC



Distribuidor para rack
OPDIRA2UV



Microscopio de inspección
OPEMFVM100



Kit de medición y
limpieza planta interna
OPHEKMELINT



OTDR
OPEMFH051



Casete limpiador
de férula
OPHECCASETEG



Multitester óptico
monomodo
OPEMMTSSM001

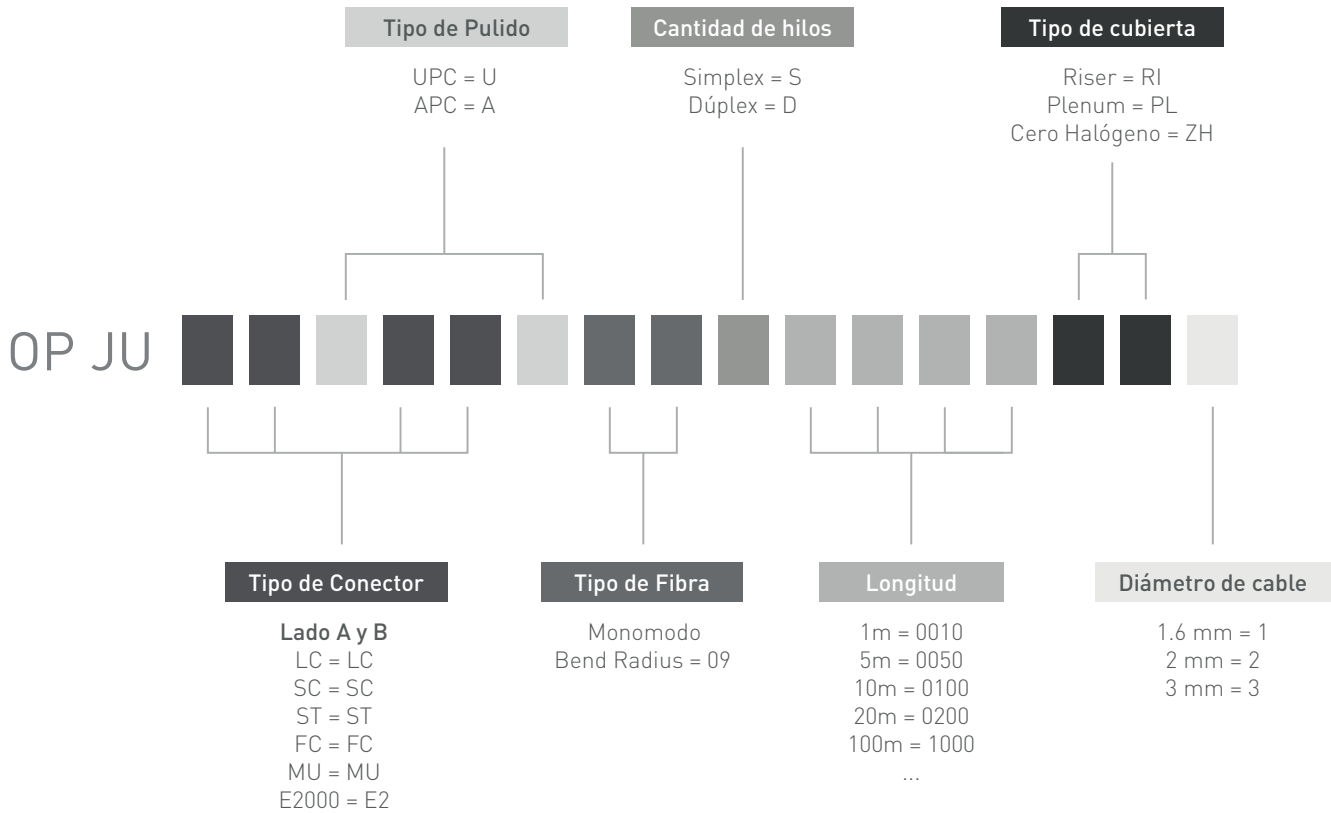


JUMPER LC/UPC - LC/UPC

Monomodo G657.A2, Dúplex, LSZH, 2 mm



GENERE SU NÚMERO DE PARTE



Nota: Si requiere alguna bota especial favor de indicarlo a su ejecutivo de cuenta, de lo contrario los ensambles se realizarán con la bota estándar.