



JUMPER SC/APC - SC/UPC

Monomodo G.657.A2, Simplex, Riser 3 mm, Blanco



NÚMERO DE PARTE

OPJUSCASCU09S0020R13

*Imagen del producto solo representativa

DESCRIPCIÓN

Optronics® ofrece sus ensamblados de jumpers de fibra óptica los cuales son utilizados para las conexiones de equipos activos a distribuidores de fibra. Brinda una gama amplia de configuraciones.

El Jumper SC/APC-SC/UPC esta ensamblado con fibra óptica monomodo 9/125 con recubrimiento exterior para protección de la fibra. Cuenta con un sistema de fijación tipo Push Pull, lo cual permitirá una acoplación adecuada a los diferentes dispositivos de fibra óptica.

El jumper es ensamblado con fibra óptica Bend Radius G.657.A2 el cual cuenta con características superiores a los jumpers comunes, lo cual es llevar al cable a radios de curvatura extremos en comparación a otros tipos de cable. Cuenta con cubierta tipo Riser.



Tiempo de vida útil 10 años



Ensamblados con fibra Bend Radius



Jumpers a la medida



Gran eficacia y efectividad en las conexiones



Cumplen con los estándares Telcordia GR-326-CORE, TIA/EIA 568.3 e IEC 61300-3-35



Sistema de fijación tipo Push Pull para conectores



Fabricados con materiales de alta calidad



/optronicsmx



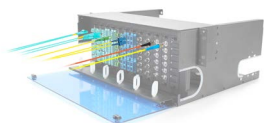
JUMPER SC/APC - SC/UPC

Monomodo G.657.A2, Simplex, Riser 3 mm, Blanco



APLICACIÓN

Interconexión para la transmisión de datos a alta velocidad en redes de comunicación óptica, FTTx, LAN, MAN, WAN y CATV.



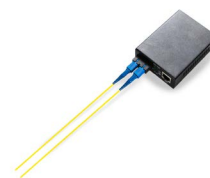
Terminación e interconexión de fibra óptica en puntos centrales



Elemento esencial para realizar una medición óptica correcta



Proporciona conectividad de fibra instantánea a un equipo de red



Interconexión de equipos dentro de una misma red

MÉTODOS DE LIMPIEZA

¿Cuáles son los métodos adecuados para realizar limpieza a mis conectores?
Métodos de limpieza en conectores de fibra óptica.

<https://www.youtube.com/watch?v=0uAkW7NKV-Q>

Escanea el código para ver el video



MEDICIÓN

¿En la toma de mediciones de un enlace es necesario usar Jumpers para la interconexión con mis equipos de medición?
Cómo realizar una medición.

<https://www.youtube.com/watch?v=nPBmZ4o5l80>

Escanea el código para ver el video





JUMPER SC/APC - SC/UPC

Monomodo G.657.A2, Simplex, Riser 3 mm, Blanco



ESPECIFICACIONES DE FIBRA ÓPTICA			
Tipo de fibra		Monomodo G657.A2	
Geometría			
Diámetro de revestimiento		125 ±0.7 µm	
Concentricidad revestimiento-núcleo		<0.5 µm	
No circularidad del revestimiento		<0.7%	
Diámetro del recubrimiento		242 ±5 µm	
Concentricidad revestimiento-recubrimiento		<12 µm	
Máxima atenuación			
Longitud de onda (nm)		Valores máximos (dB/km)	
1310		0.33 – 0.35	
1490		0.33 – 0.35	
1550		0.19 – 0.20	
1625		0.20 – 0.23	
Desempeño ante curvatura			
Radio del mandril (mm)	Número de vueltas	Longitud de onda (nm)	Atenuación inducida (dB)
7.5	1	1550	0.4
7.5	1	1625	0.8
Estándares de cumplimiento			
ITU-T G.657.A2/B2		IEC 60793-2-50 Tipo B6_a2 y B6_b2	

ESPECIFICACIONES DE CABLE	
Cantidad de fibras simplex	1
Características del cable	
Aplicación	Riser
Grado de flamabilidad	UL 1666
Material cubierta exterior	Retardante a la flama PVC tipo OFNR
Color de cubierta exterior	Blanco
Miembro de fuerza	Hilos de aramida
Características físicas	
Diámetro nominal	2.95 mm
Peso	13 lbs/km
Rango de temperatura	
Temperatura de almacenamiento	-40 a +70 °C
Temperatura de operación	-20 a +70 °C
Estándares	
Telcordia GR-409-CORE	Telcordia GR-20-CORE
RoHS	UL 1666



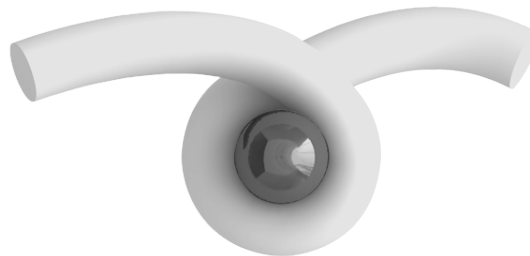
JUMPER SC/APC - SC/UPC

Monomodo G.657.A2, Simplex, Riser 3 mm, Blanco



ESPECIFICACIONES DE ENSAMBLE			
Especificaciones		Conector lado A	Conector lado B
Tipo de conector		SC	SC
Material	Cuerpo	Plástico resistente	Plástico resistente
	Férula	Cerámica de zirconia	Cerámica de zirconia
	Bota	TPE	TPE
Tipo de fijación		Push Pull	Push Pull
Diámetro de férula		2.5 mm	2.5 mm
Tipo de pulido		APC	UPC
Color del conector		Verde	Blanco
Tipo de bota		Estándar	Estándar
Tamaño de bota		39.37 ± 0.5 mm	39.37 ± 0.5 mm
Color de bota		Verde	Azul
Color de housing		Verde	Azul
Pruebas			
Inspección visual			
Tipo de fibra		Estándar IEC-61300-3-35	
Monomodo (UPC)		Tabla 3	
Monomodo (APC)		Tabla 4	
Medición			
Inserción (IL)		≤ 0.20 dB (APC)	≤ 0.20 dB (UPC)
Retorno (RL)		> 65.0 dB (APC)	> 55.0 dB (UPC)
Interferometría			
De acuerdo con Telcordia GR-326-CORE		Cumple	
Estándares			
Telcordia GR-326-CORE		TIA/EIA 568.3	
EIA/TIA 603-3 B SC		-	

FIBRA BEND RADIUS



G657A2



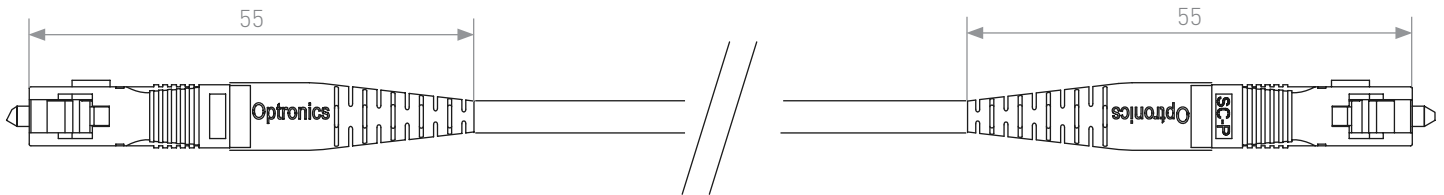
JUMPER SC/APC - SC/UPC

Monomodo G.657.A2, Simplex, Riser 3 mm, Blanco



DIBUJO TÉCNICO

Jumper SC/APC - SC/UPC Simplex con bota estándar



Lado A: SC Bota estándar

Lado B: SC Bota estándar

Nota: Las dimensiones mostradas tienen una tolerancia de ± 0.5 mm

CONDICIONES DE USO

- No aplicar tensiones y esfuerzos excesivos
- No realizar curvas excesivas, consultar desempeño ante curvatura en tabla "Especificaciones de fibra"
- No exponer en temperaturas fuera del rango de -20°C a $+60^{\circ}\text{C}$
- Utilizar herramienta apropiada para realizar limpieza de los conectores

- Retirar tapones de conectores hasta que se vaya a realizar la conexión, de lo contrario mantenga el tapón colocado en el conector
- Realizar la conexión en el acoplador correspondiente
- No tocar la superficie de los extremos de los conectores

Nota:

El jumper de fibra óptica debe ser operado bajo las condiciones descritas y respetando todas las características de la ficha técnica respecto a especificaciones ambientales, mecánicas y de rendimiento.

EMPAQUE

EMPAQUE	
Tipo	Bolsa tipo ziplock
Material	Plástico
Dimensiones	27 x 20 cm
Características	<ul style="list-style-type: none"> • Antiestática • Abre fácil • Hanghole • 3 sellos





JUMPER SC/APC - SC/UPC

Monomodo G.657.A2, Simplex, Riser 3 mm, Blanco



LITOGRAFÍA



-----OPTRONICS OFNR RoHS RISER FIBER OPTICAL CABLE 3.0mm dd-mm-aa lote (UL) C(UL) SM 9/125 PLUS CORNING Clear Curve XB BEND OPTIMIZED BEND RADIUS 10mm OPTICAL FIBER xxxxxFT

PRODUCTOS RELACIONADOS



Acoplador SCU
OPACSCUZIRSAZ



Acoplador SCA
OPACSCAZIRSV



Distribuidor para rack
OPDIRA2UV



Microscopio de inspección
OPEMFVM100



**Kit de medición y
limpieza planta interna**
OPHEKMELINT



OTDR
OPEMFH051MD2140FCU



**Limpiador de
férulas 2.5 mm**
OPHEC25AE



**Multitester óptico
monomodo**
OPEMMTSSM001

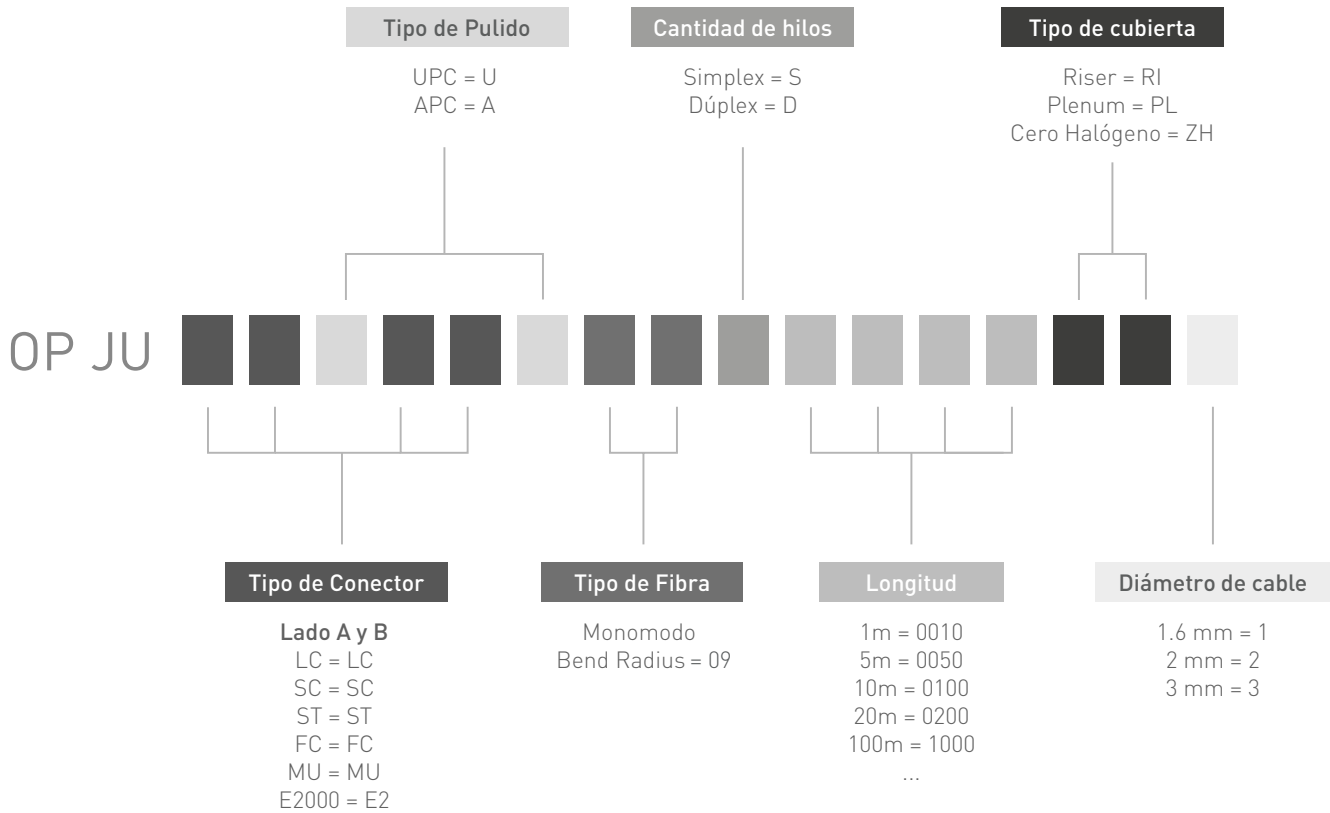


JUMPER SC/APC - SC/UPC

Monomodo G.657.A2, Simplex, Riser 3 mm, Blanco



GENERE SU NÚMERO DE PARTE



Nota: Si requiere alguna bota especial favor de indicarlo a su ejecutivo de cuenta, de lo contrario los ensambles se realizaran con la bota estándar.