



JUMPER SC/UPC - SC/APC

Monomodo G657.A2, Dúplex, LSZH, 2 mm



NÚMERO DE PARTE

OPJUSCUSCA09DXXXXZH2
xxxx= Longitud

*Imagen del producto solo representativa

DESCRIPCIÓN

Optronics® ofrece sus ensambles de Jumpers de Fibra Óptica los cuales son utilizados para las conexiones de equipos activos a distribuidores de fibra. Brinda una gama amplia de configuraciones.

El Jumper SC/UPC-SC/APC esta ensamblado con fibra óptica monomodo 9/125 con recubrimiento exterior para protección de fibra. Cuenta con un sistema de fijación tipo Push Pull lo cual permitirá una acoplación adecuada a los diferentes dispositivos de fibra óptica.

El jumper es ensamblado con fibra óptica Bend Radius el cual cuenta con características superiores a los jumpers comunes, lo cual es llevar al cable a radios de curvatura extremos en comparación a otros tipos de cable.



Tiempo de vida útil 10 años



Ensamblados con fibra Bend Radius



Jumpers a la medida



Gran eficacia y efectividad en las conexiones



Sistema de fijación tipo Push Pull para conectores



Fabricados con materiales de alta calidad



/optronicsmx



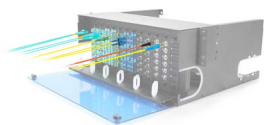
JUMPER SC/UPC - SC/APC

Monomodo G657.A2, Dúplex, LSZH, 2 mm



APLICACIÓN

Interconexión para la transmisión de datos a alta velocidad en redes de comunicación óptica, FTTx, LAN, MAN, WAN y CATV.



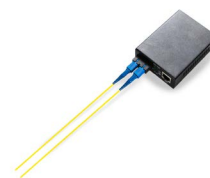
Terminación e interconexión de fibra óptica en puntos centrales



Elemento esencial para realizar una medición óptica correcta



Proporciona conectividad de fibra instantánea a un equipo de red



Interconexión de equipos dentro de una misma red

MÉTODOS DE LIMPIEZA

¿Cuáles son los métodos adecuados para realizar limpieza a mis conectores?
Métodos de limpieza en conectores de fibra óptica.

<https://www.youtube.com/watch?v=0uAkW7NKV-Q>

Escanea el código para ver el video



MEDICIÓN

¿En la toma de mediciones de un enlace es necesario usar Jumpers para la interconexión con mis equipos de medición?
Cómo realizar una medición.

<https://www.youtube.com/watch?v=nPBmZ4o5l80>

Escanea el código para ver el video





JUMPER SC/UPC - SC/APC

Monomodo G657.A2, Dúplex, LSZH, 2 mm



ESPECIFICACIONES DE FIBRA ÓPTICA MONOMODO G.657A2

Tipo de fibra		Monomodo G.657A2	
Geometría			
Diámetro de revestimiento		125.0 ± 0.7 μm	
Concentricidad revestimiento-núcleo		≤ 0.5 μm	
No circularidad del revestimiento		≤ 0.7%	
Rizado de fibra		> 4 m radio de curvatura	
Diámetro del recubrimiento		242 ± 5 μm	
Concentricidad revestimiento-recubrimiento		< 12 μm	
Máxima atenuación			
Longitud de onda (nm)		Valores máximos (dB/km)	
1310		≤ 0.35	
1383 ± 3		≤ 0.35	
1460		≤ 0.25	
1490		≤ 0.23	
1550		≤ 0.21	
1625		≤ 0.23	
Desempeño ante curvatura			
Radio del mandril (mm)	Número de vueltas	Longitud de onda (nm)	Atenuación inducida (dB)
15	10	1550	≤ 0.03
15	10	1625	≤ 0.1
10	1	1550	≤ 0.1
10	1	1625	≤ 0.2
7.5	1	1550	≤ 0.2
7.5	1	1625	≤ 0.5
Atenuación vs. longitud de onda			
Rango (nm)	Ref. λ (nm)	Máx. a Diferencia (dB/km)	
1285 - 1330	1310	0.03	
1525 - 1575	1550	0.02	
Punto de discontinuidad			
Longitud de onda (nm)	Punto de discontinuidad (dB)		
1310	≤ 0.05		
1550	≤ 0.05		
Longitud de onda de corte			
λ _{cc}	≤ 1260 nm		
Diámetro de campo modal (MFD)			
1310 nm	8.4 ± 9.2 μm		
1550 nm	9.3 ± 10.3 μm		
Dispersión			
Longitud de onda cero dispersión (λ ₀)		1300 nm ≤ λ ₀ ≤ 1324 nm	
Pendiente de dispersión cero (S ₀)		≤ 0.092 ps/(nm ² ·km)	
Dispersión por modo de polarización (PMD)			
Máximo de fibra individual		≤ 0.2 ps/√km	
Valor del diseño de enlace (M = 20, Q = 0.01%)		≤ 0.1 ps/√km	
Valor típico		0.04 ps/√km	



JUMPER SC/UPC - SC/APC

Monomodo G657.A2, Dúplex, LSZH, 2 mm



ESPECIFICACIONES DE FIBRA ÓPTICA MONOMODO G.657A2		
Especificaciones ambientales		
Prueba	Condición	Atenuación Inducida 1310, 1550, 1625 nm (dB/km)
Dependencia de temperatura	-60 a +85 °C	≤0.05
Ciclos humedad temperatura	-10 a +85 °C hasta 98% RH	≤0.05
Inmersión en agua	23 ± 2 °C	≤0.05
Envejecimiento térmico	85 °C a 85% RH	≤0.05
Calor húmedo	85 ± 2 °C	≤0.05
Especificaciones mecánicas		
Prueba de tensión		≥100 psi [0.69 GPa]
		≤ 0.9 N
		≤ 0.9
		≤ 100 Kpsi
Caracterizaciones de rendimiento		
Apertura numérica		0.14
Refracción del índice del grupo efectivo (N _{gr})	1310 nm	1.466
	1550 nm	1.467
Resistencia a la fatiga (N _f)		27
Fuerza de desforre	Fuerza media	1.7 N
	Fuera máxima	>1.3 <8.9 N
Estándares de cumplimiento		
ITU-T G.657.A2		IEC 60793-2-50 Tipo B6_a2

ESPECIFICACIONES DEL CABLE		
Número de fibras simplex		2
Cubierta exterior	Material	Retardante a la flama LSZH tipo Cero Halógeno
	Color	Amarilla
Elemento de fuerza		Hilo de aramida
Color de tight buffer		Azul y naranja
Material de tight buffer		PVC con retardante a la flama
Diámetros nominal		1.95 x 3.95 mm
Rango de temperatura		
Temperatura de almacenamiento		-40 a +60 °C
Temperatura de operación		-20 a +60 °C
Estándares		
Telcordia GR-409-CORE		Telcordia GR-20-CORE
RoHS		UL 1666



JUMPER SC/UPC - SC/APC

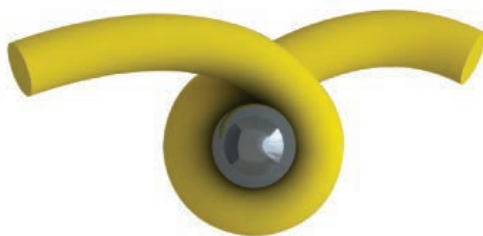
Monomodo G657.A2, Dúplex, LSZH, 2 mm



PRUEBAS			
Tensión	IEC 60794-1-2-E1	Corto plazo	80 N
Aplastamiento	IEC 60794-1-2-E3	Largo plazo	40 N
Impacto	IEC 60794-1-2-E4	Ningún cambio después de la prueba	
Curva repetida	IEC 60794-1-2-E6	Ningún cambio después de la prueba	
Torsión	IEC-60794-1-2-E7	Ningún cambio después de la prueba	
Curvatura	IEC 60794-1-2-11	Ningún cambio después de la prueba	
Rango de temperatura	IEC 60794-1-2-F1	-20 a +60 °C	
Rango de curvatura	Estático	10 x D (Diámetro del cable)	
	Dinámico	20 x D (Diámetro del cable)	

ESPECIFICACIONES DE ENSAMBLE			
Conector		Lado A	Lado B
Tipo de conector		SC Dúplex	SC Dúplex
Material	Cuerpo	Plástico resistente	Plástico resistente
	Férula	Cerámica de zirconia	Cerámica de zirconia
	Bota	TPE	TPE
Tipo de fijación		Push Pull	Push Pull
Diámetro de férula		2.5 mm	2.5 mm
Tipo de pulido		UPC	APC
Color del conector		Blanco	Blanco
Tipo de bota		Estándar	Estándar
Tamaño de bota		39.37 ±0.5 mm	39.37 ±0.5 mm
Color de bota		Azul	Verde
Color de housing		Azul	Verde
Color de clip		Azul	Verde
Pruebas			
Inspección visual			
Tipo de fibra		Estándar IEC-61300-3-35	
Monomodo		Tabla 3	
Medición			
Inserción (IL)		≤0.20 dB	
Retorno (RL)		≤55.0 dB (UPC)	≤65.0 dB (APC)
Interferometría			
De acuerdo con Telcordia GR-326-CORE		Cumple	
Estándares			
Telcordia GR-326-CORE		TIA/EIA 568.3	
EIA/TIA 604-10 LC		EIA/TIA 603-3-B SC	

FIBRA BEND RADIUS



G657.A2



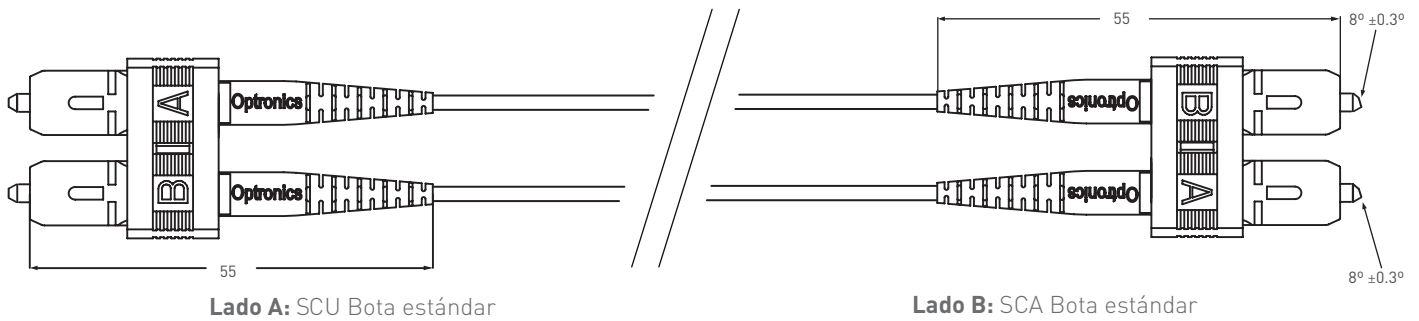
JUMPER SC/UPC - SC/APC

Monomodo G657.A2, Dúplex, LSZH, 2 mm



DIBUJO TÉCNICO

Jumper SC/UPC - SC/APC Dúplex con bota estándar



Nota: Las dimensiones mostradas tienen una tolerancia de ± 0.5 mm

CONDICIONES DE USO

- No aplicar tensiones y esfuerzos excesivos
- No realizar curvas excesivas, consultar desempeño ante curvatura en tabla "Especificaciones de fibra"
- No exponer en temperaturas fuera del rango de -20 a $+70$ °C
- Utilizar herramienta apropiada para realizar limpieza de los conectores

- Retirar tapones de conectores hasta que se vaya a realizar la conexión, de lo contrario mantenga el tapón colocado en el conector
- Realizar la conexión en el acoplador correspondiente
- No tocar la superficie de los extremos de los conectores

Nota:

El jumper de fibra óptica debe ser operado bajo las condiciones descritas y respetando todas las características de la ficha técnica respecto a especificaciones ambientales, mecánicas y de rendimiento.

EMPAQUE

EMPAQUE	
Tipo	Bolsa tipo ziplock
Material	Plástico
Dimensiones	27 x 20 cm
Características	<ul style="list-style-type: none"> • Antiestática • Abre fácil • Hanghole • 3 sellos





JUMPER SC/UPC - SC/APC

Monomodo G657.A2, Dúplex, LSZH, 2 mm



LITOGRAFÍA

Jumper SC/UPC - SC/APC Dúplex con bota estándar



*Imagen del producto solo representativa

OPTRONICS LSZH RoHS CERO HALOGENO CABLE 2.0mm DD-MM-YY P P P P P P SM 9/125 G657.A2 OPCFOCI29D2HBYO BEND RADIUS 7.5mm xxxxxft.
 -----OPTRONICS LSZH RoHS CERO HALOGENO CABLE 2.0mm DD-MM-YY P P P P P P SM 9/125 G657.A2
 OPCFOCI29D2HBYO BEND RADIUS 7.5mm xxxxxft

Desglose:

- Fabricante: Optronics
- Tipo de cable: LSZH
- Restricción de ciertas sustancias peligrosas: RoHS
- Tipo de cubierta: CERO HALÓGENO
- Diámetro del cable: 2.0
- Fecha de fabricación: DD-MM-YY
- Lote de fabricación: P P P P P P
- Tipo de fibra: SM
- Número de parte: OPCFOCI29D2HBYO
- Tipo de Bend Radius: Bend Radius 7.5 mm
- Longitud (ft): xxxxxft (medición en pies)

PRODUCTOS RELACIONADOS



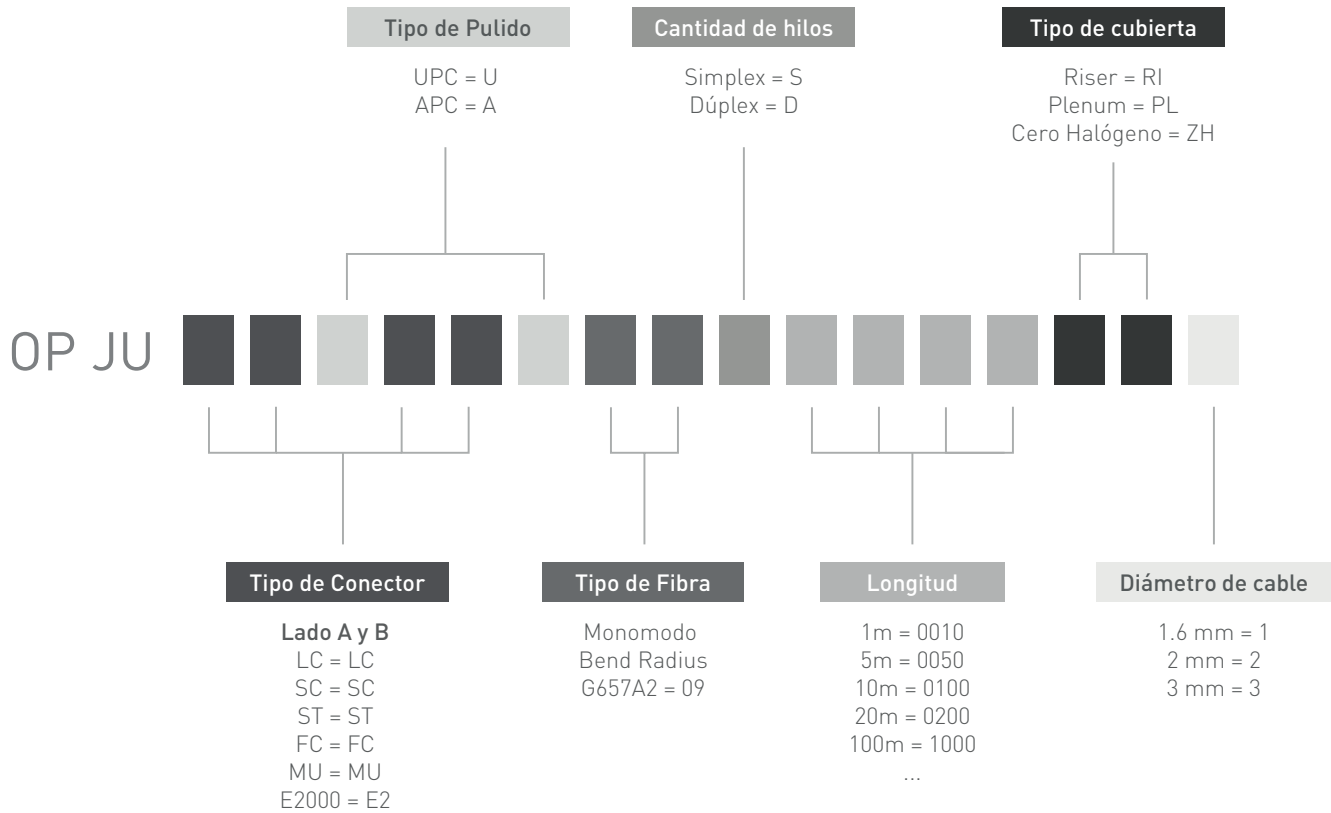


JUMPER SC/UPC - SC/APC

Monomodo G657.A2, Dúplex, LSZH, 2 mm



GENERE SU NÚMERO DE PARTE



Nota: Si requiere alguna bota especial favor de indicarlo a su ejecutivo de cuenta, de lo contrario los ensambles se realizarán con la bota estándar.