



JUMPER LC-LC MULTIMODO OM4

Dúplex, 1.6 mm, LSZH, 2 m



NÚMERO DE PARTE

OPJULCPLCP57D0020ZH1

*Imagen del producto solo representativa

DESCRIPCIÓN

Optronics ofrece su jumper LC-LC está ensamblado con fibra óptica multimodo 50/125 OM4 con recubrimiento exterior para protección de la fibra. Cuenta con un sistema de fijación tipo Push Pull para conector LC, lo cual permitirá una acoplación adecuada a los diferentes dispositivos de fibra óptica.

El jumper es ensamblado con fibra óptica Bend Radius el cual cuenta con características superiores a los jumpers comunes, lo cual es llevar al cable a radios de curvatura extremos en comparación a otros tipos de cable.



Tiempo de vida útil 10 años



Ensamblados con fibra Bend Radius



Jumpers a la medida



Gran eficacia y efectividad en las conexiones



Cumplen con los estándares Telcordia, TIA/EIA 568.3 e IEC 61300-3-35



Sistema de fijación para conectores



Fabricados con materiales de alta calidad



/optronicsmx



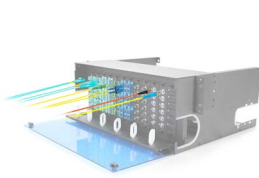
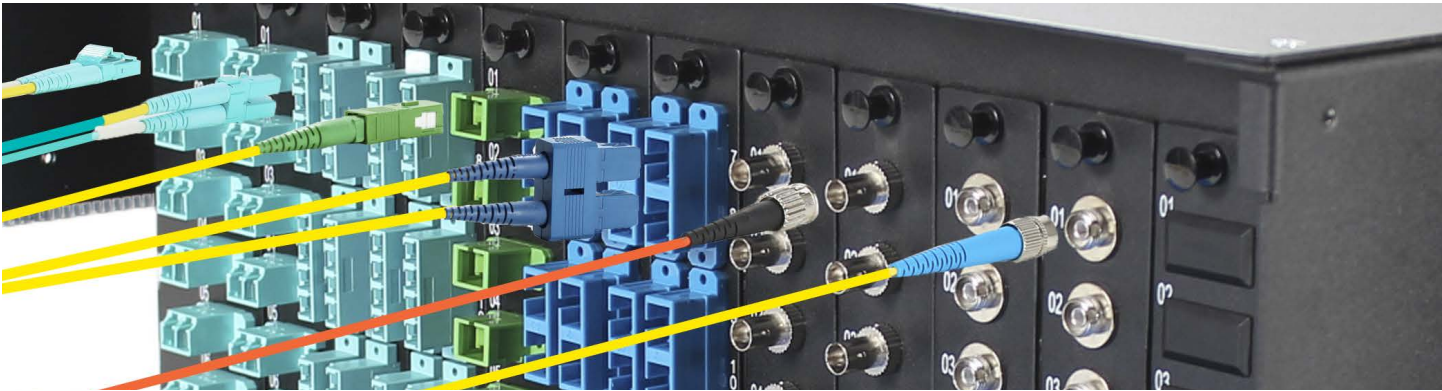
JUMPER LC-LC MULTIMODO OM4

Dúplex, 1.6 mm, LSZH, 2 m



APLICACIÓN

Interconexión para la transmisión de datos a alta velocidad en redes de comunicación óptica, FTTx, LAN, MAN, WAN y CATV.



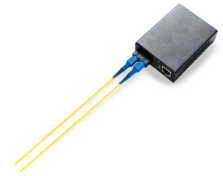
Terminación e interconexión de fibra óptica en puntos centrales



Elemento esencial para realizar una medición óptica correcta



Proporciona conectividad de fibra instantánea a un equipo de red



Interconexión de equipos dentro de una misma red

MÉTODOS DE LIMPIEZA

¿Cuáles son los métodos adecuados para realizar limpieza a mis conectores?

Métodos de limpieza en conectores de fibra óptica

<https://www.youtube.com/watch?v=df2UQMaGzZ0>

Escanea el código para ver el video



MEDICIÓN

¿En la toma de mediciones de un enlace es necesario usar Jumpers para la interconexión con mis equipos de medición?

Cómo realizar una medición

<https://www.youtube.com/watch?v=nPBmZ4o5l80>

Escanea el código para ver el video





JUMPER LC-LC MULTIMODO OM4

Dúplex, 1.6 mm, LSZH, 2 m



ESPECIFICACIONES DE FIBRA ÓPTICA			
Tipo de fibra		Multimodo OM4	
Geometría			
Diámetro del núcleo		50.0 ± 1.0 µm	
Diámetro de revestimiento		125.0 ± 1.0 µm	
Concentricidad revestimiento-núcleo		≤ 1.5 µm	
No circularidad del revestimiento		≤ 1.0 %	
Diámetro del recubrimiento		242 ± 5 µm	
Concentricidad revestimiento-recubrimiento		< 12 µm	
Máxima atenuación			
Longitud de onda (nm)		Valores máximos (dB/km)	
850		≤ 2.3	
1300		≤ 0.6	
Desempeño ante curvatura			
Radio del mandril (mm)	Número de vueltas	Longitud de onda (nm)	Atenuación inducida (dB)
7.5	2	850	≤ 0.2
7.5	2	1300	≤ 0.5
Valores de atenuación			
Longitud de onda (nm)		Valores máximos (dB/km)	
850		≤ 2.3	
1300		≤ 0.6	
Estándares de cumplimiento			
ISO/IEC 11801 fibra tipo OM4		TIA/EIA 492AAAD	
IEC 60793-2-10 fibra tipo A1.a3		ITU-T G651.1	
ESPECIFICACIONES DE CABLE			
Cantidad de fibras dúplex		2	
Características del cable			
Aplicación		LSZH	
Grado de flamabilidad		LSZH	
Material cubierta exterior		Retardante a la flama PVC tipo LSZH	
Color de cubierta exterior		Aqua	
Miembro de fuerza		Hilos de aramida	
Material de tight buffer		PVC con retardante a la flama	
Color de tight buffer		Blanco y aqua	
Características físicas			
Diámetro nominal apróx.		1.60 x 3.2 mm	
Peso apróx.		8.6 kg/km	
Rango de temperatura			
Temperatura de almacenamiento		-40 °C a +70 °C	
Temperatura de operación		-20 °C a +70 °C	
Estándares			
Telcordia GR-306-CORE		Telcordia GR-20-CORE	
IEEE 802.3		Telcordia GR-409-CORE	
TIA/EIA 568.3		-	



JUMPER LC-LC MULTIMODO OM4

Dúplex, 1.6 mm, LSZH, 2 m



ESPECIFICACIONES DE ENSAMBLE			
Conector lado A y B			
	Tipo de conector		LC Dúplex
Material	Cuerpo		Plástico resistente
	Férula		Cerámica de zirconia
	Bota		TPE
	Tipo de fijación		Push Pull
	Diámetro de férula		1.25 mm
	Tipo de pulido		PC
	Color del conector		Aqua
	Tipo de bota		Estándar
	Tamaño de bota		28.8 ± 0.5 mm
	Color de bota		Aqua
	Color termofit		Blanco y amarillo
Pruebas			
	Inspección visual		
	Tipo de fibra		Estándar IEC-61300-3-35
	Multimodo (PC)		Tabla 6
Medición			
	Inserción (IL)		≤ 0.20 dB
	Retorno (RL)		≥ 40 dB
Interferometría			
	De acuerdo con Telcordia GR-326-CORE		Cumple
Estándares			
	Telcordia GR-326-CORE		EIA/TIA 604-10A LC

FIBRA BEND RADIUS



OM4



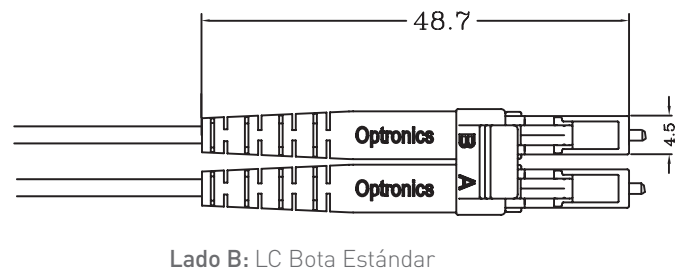
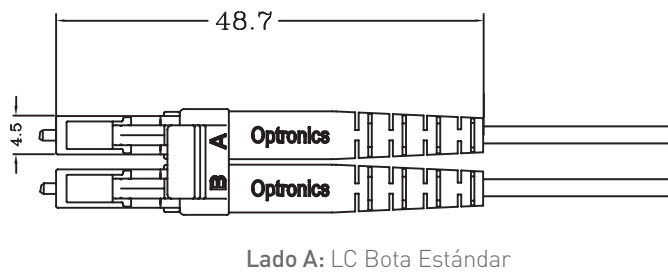
JUMPER LC-LC MULTIMODO OM4

Dúplex, 1.6 mm, LSZH, 2 m



DIBUJO TÉCNICO

Jumper LC/PC Dúplex - LC/PC Dúplex



Nota: Las dimensiones mostradas tienen una tolerancia de ± 0.5 mm

CONDICIONES DE USO

- No aplicar tensiones y esfuerzos excesivos
- No realizar curvas excesivas, consultar desempeño ante curvatura en tabla "Especificaciones de fibra"
- No exponer en temperaturas fuera del rango de -20°C a $+70^{\circ}\text{C}$
- Utilizar herramienta apropiada para realizar limpieza de los conectores
- Retirar tapones de conectores hasta que se vaya a realizar la conexión, de lo contrario mantenga el tapón colocado en el conector
- Realizar la conexión en el acoplador correspondiente
- No tocar la superficie de los extremos de los conectores

Nota:

El jumper de fibra óptica debe ser operado bajo las condiciones descritas y respetando todas las características de la ficha técnica respecto a especificaciones ambientales, mecánicas y de rendimiento.

EMPAQUE

EMPAQUE	
Tipo	Bolsa tipo ziplock
Material	Plástico
Dimensiones	27 x 20 cm
Características	<ul style="list-style-type: none"> • Antiestática • Abre fácil • Hanghole • 3 sellos





JUMPER LC-LC MULTIMODO OM4

Dúplex, 1.6 mm, LSZH, 2 m



LITOGRAFÍA

Cada longitud del cable esta identificada permanentemente de acuerdo a lo estipulado en los estándares ICEA S-87-640.



-----OPTRONICS LSZH RoHS CER0 HALOGENO CABLE 1.6mm DD-MM-YY XXXXXX MM 50/125 BEND RADIUS 7.5mm PLUS CORNING ClearCurve OM4 OPTICAL FIBER xxxxxxFT

Desglose:

- Fecha de fabricación: XX - XX - XXXX
- Número de lote: YYYYYYYYYY
- Longitud (ft): ZZZZZ

PRODUCTOS RELACIONADOS



Distribuidor para rack
OPDIRA2UV



Casete limpiador de férulas
OPHECCASETEG



Microscopio de inspección
OPEMFVM100



Kit de medición y limpieza planta interna
OPHEKMELINT



OTDR
OPEMFH051MD2140FCU



Limpiador de férulas 1.25 mm
OPHEC15AE



Acoplador SC Multimodo Simplex Color Aqua
OPACSCPBR0SAQ



Conector mecánico LCP
OPCOMELCP55MULUNVEK