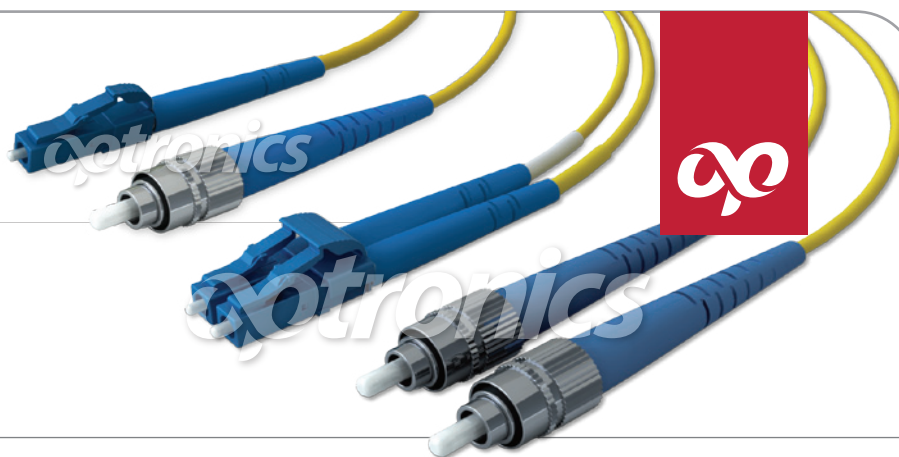


Jumper LC-FC

Monomodo Plenum



Descripción

El Jumper LC/UPC-FC/UPC esta ensamblado con fibra óptica Monomodo 9/125 con recubrimiento exterior para protección de fibra. Cuenta con un sistema de fijación tipo Plug para LC y Roscado para FC lo cual permitirá una acoplación adecuada a los diferentes dispositivos de fibra óptica.

El jumper es ensamblado con fibra óptica Bend Radius el cual cuenta con características superiores a los jumpers comunes, lo cual es llevar al cable a radios de curvatura extremos en comparación a otros tipos de cable.

Especificaciones Ensamble

Tipo de Fibra	Monomodo (SM)
Diámetro del núcleo	09 μ m
Diámetro de revestimiento (cladding)	125 μ m
Diámetro del recubrimiento (tight buffer)	900 μ m
	600 μ m
CONECTOR LADO A	
Tipo de conector	LC
Cuerpo	Plástico
Diámetro de férula	1.25 mm
Material de férula	Cerámica de zirconia
Tipo de pulido	UPC
Color de conector	Azul
Tipo de bota	Normal
Tamaño de bota	28.8 \pm 0.5 mm
Color de bota	Azul
Color de termofit (Simplex)	Amarillo
Color de termofit (Dúplex)	Blanco y Amarillo
CONECTOR LADO B	
Tipo de conector	FC
Cuerpo	Metálico
Diámetro de férula	2.5 mm
Material de férula	Cerámica de zirconia
Tipo de pulido	UPC
Color de conector	Metálico
Tipo de bota	Normal
Tamaño de bota	39.5 mm
Color de bota	Azul

Parámetros de Medición

Tipo de fibra	Inserción IL(dB)	Retorno RL(dB)
Monomodo (UPC)	≤ 0.20	≥ 55.0
Monomodo (APC)	≤ 0.20	≥ 65.0

Estándar y Apartados Aplicables a Inspección Visual

Tipo de fibra	Estándar IEC-61300-3-35
Monomodo (UPC)	Tabla 3
Monomodo (APC)	Tabla 4

Especificaciones de Fibra Óptica

Núcleo, revestimiento y recubrimiento

Diámetro de revestimiento	125.0 \pm 0.7 μ m
Concentricidad núcleo-revestimiento	$\leq 0.5 \mu$ m
No circularidad del revestimiento	$\leq 0.7\%$
Diámetro del recubrimiento	242.0 \pm 5 μ m
Concentricidad recubrimiento-revestimiento	$< 12 \mu$ m

Desempeño ante curvatura

Radio de mandril (mm)	Número de vueltas	Atenuación inducida (dB)	
		1550 nm	1625nm
10	1	0.5	1.5
16	10	≤ 0.05	

Atenuación

Longitud de onda (nm)	Valores máximos (dB/km)
1310	0.33 – 0.35
1490	0.21 – 0.24
1550	0.19 – 0.20
1625	0.20 – 0.23

Cumplimiento de estándares

ITU-T G.657.A1	IEC 60793-2-50 Type B6_a1
----------------	---------------------------

Jumper LC-FC



Monomodo Plenum

Especificaciones de Cable

Número de fibras en simplex	1
Número de fibras en duplex	2
Material de cubierta exterior	Retardante a la flama PVC tipo OFNP
Grado de inflamabilidad	NFPA262
Color de cubierta exterior	Amarillo
Elemento de fuerza	Hilo de aramida
Color de tight buffer simplex	Blanco
Color de tight buffer duplex	Azul y naranja
Diámetros nominales simplex	<ul style="list-style-type: none">• 2.95 mm• 1.95 mm• 1.60 mm
Diámetros nominales duplex	<ul style="list-style-type: none">• 2.95 x 5.95 mm• 1.95 x 3.95 mm• 1.60 x 3.25 mm
Simplex-Peso	<ul style="list-style-type: none">• Cable 2.95 mm: 20 lbs/km• Cable 1.95 mm: 14 lbs/km• Cable 1.60 mm: 7 lbs/km
Duplex-Peso	<ul style="list-style-type: none">• Cable 2.95 mm: 34 lbs/km• Cable 1.95 mm: 24 lbs/km• Cable 1.60 mm: 20 lbs/km



Estándar y Normas Compatibles

Telcordia GR-326-CORE	Telcordia GR-20-CORE
IEEE 802.3	Telcordia GR-409-CORE
TIA/EIA 568-C.3	